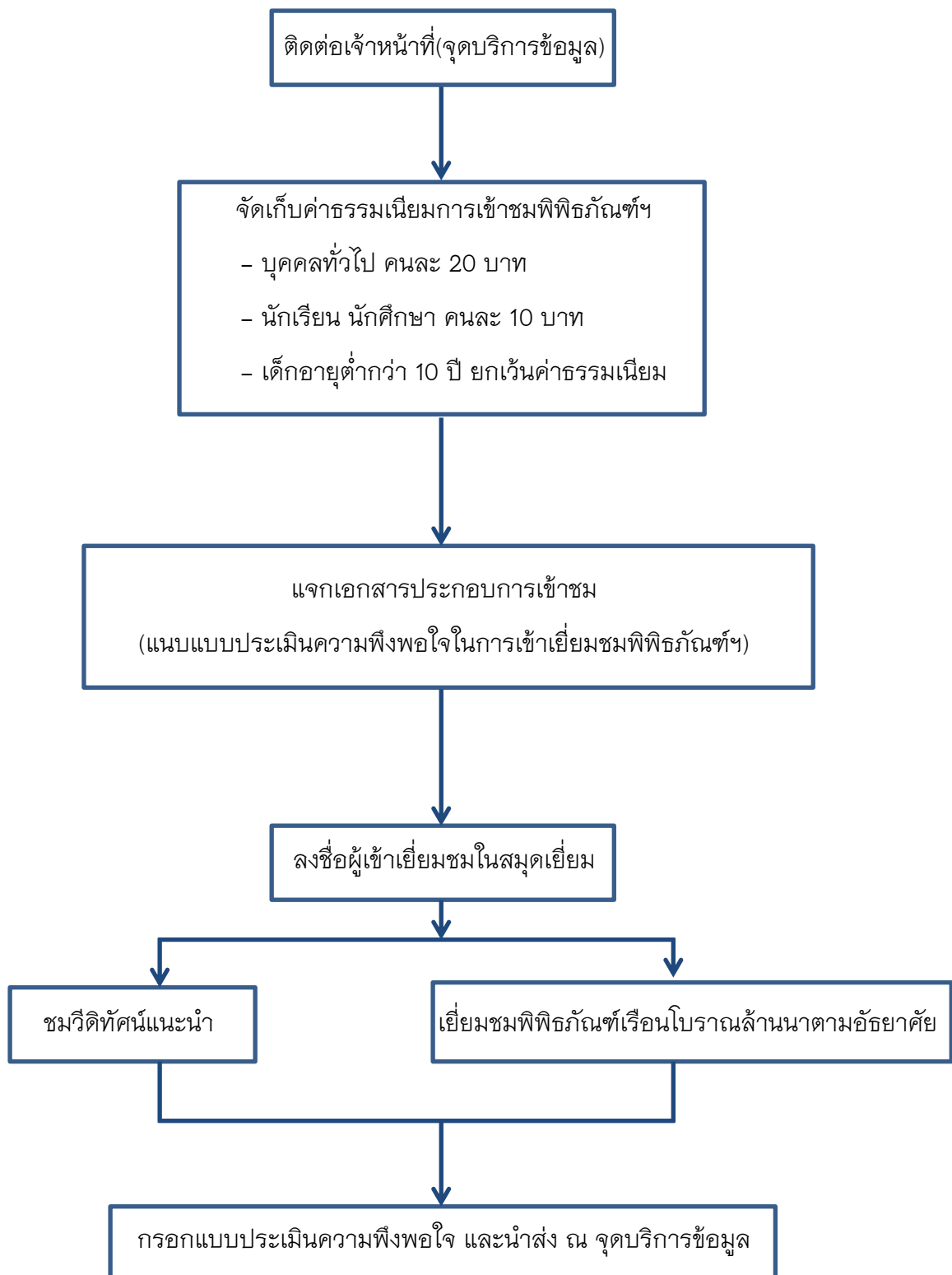
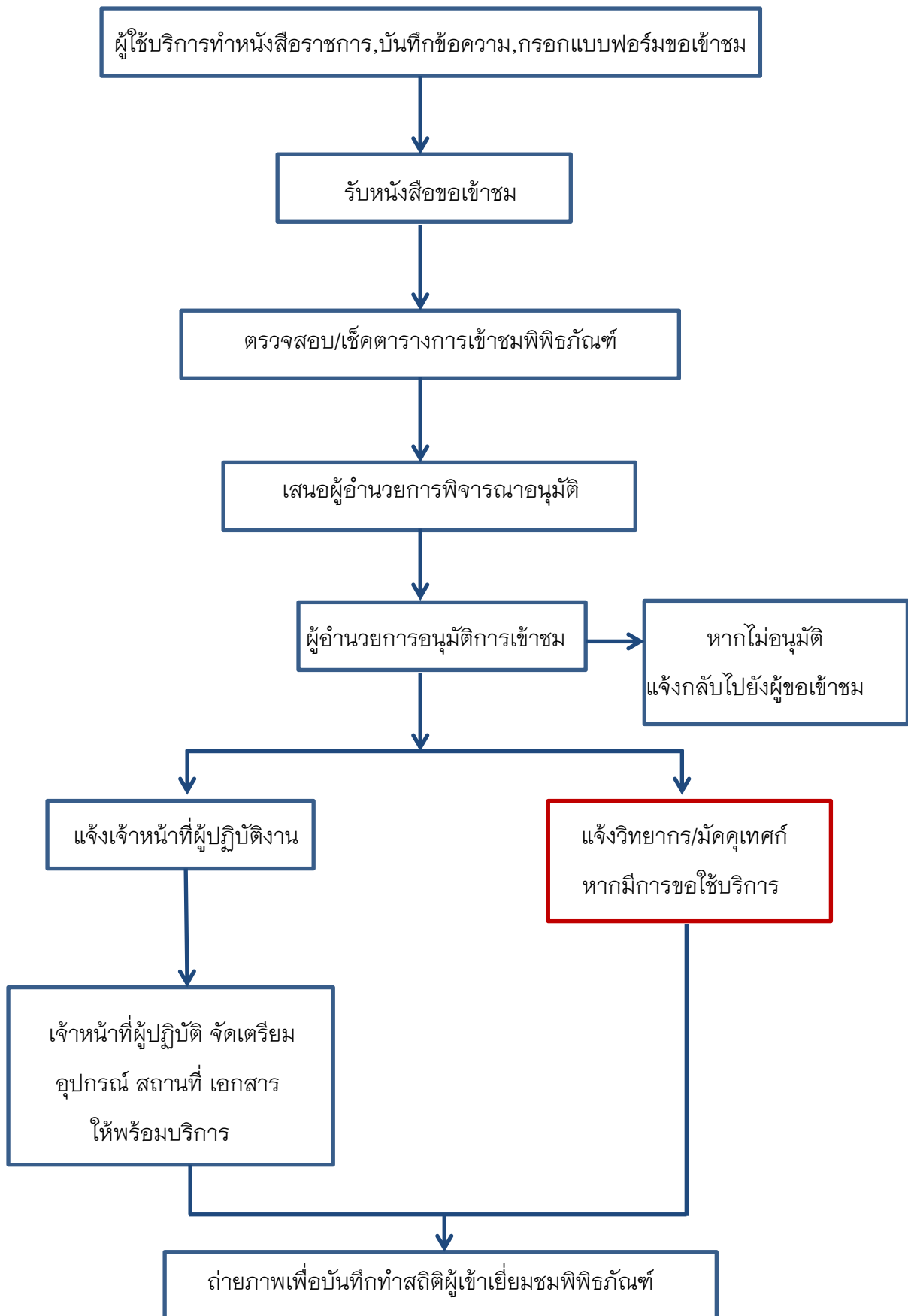


ที่ 1 ผู้เข้าเยี่ยมชมทั่วไป แบบไม่ได้แจ้งล่วงหน้า (walk in)

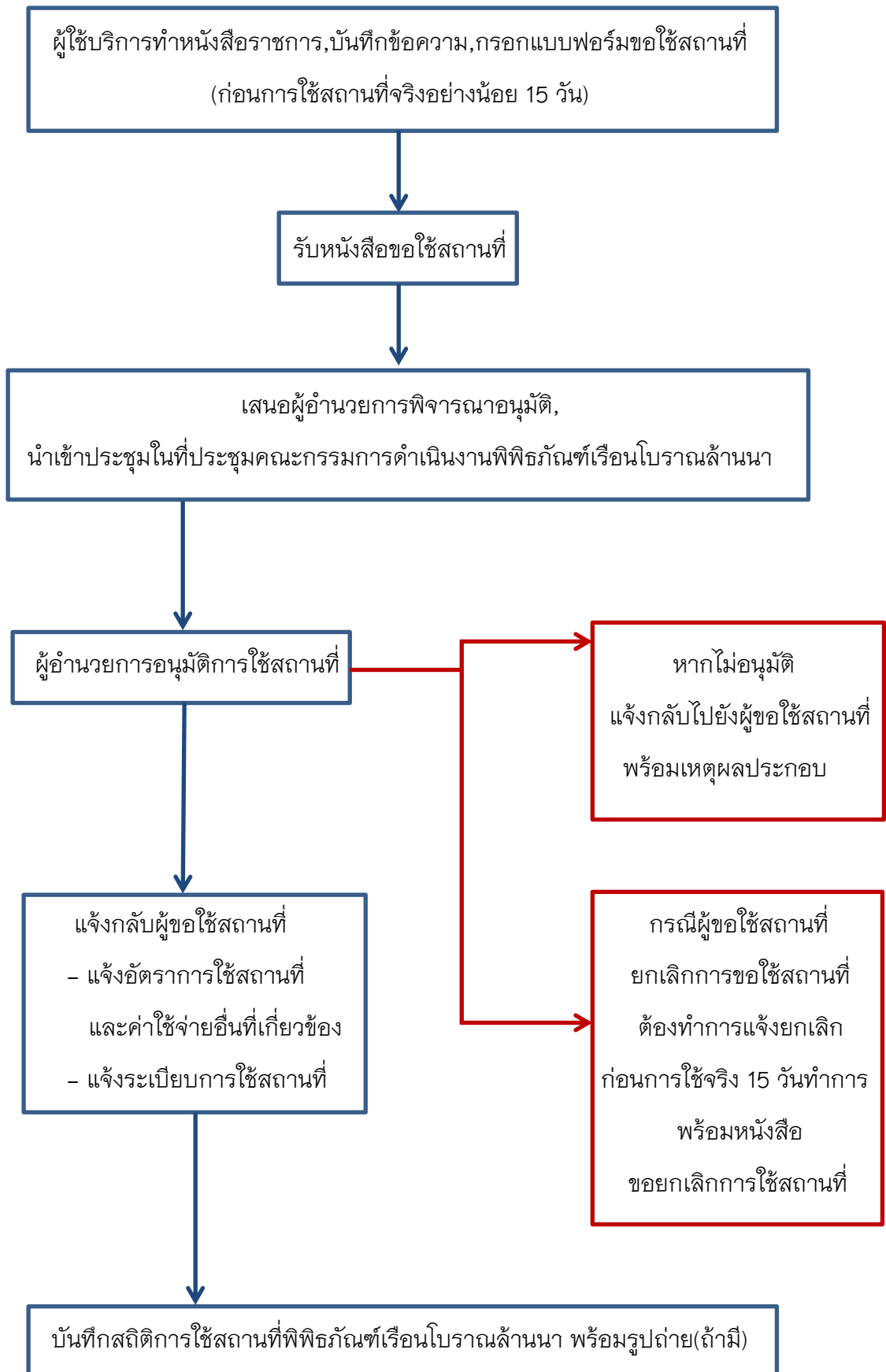


*** เจ้าหน้าที่ให้บริการตอบคำถาม จำหน่ายหนังสือ และสินค้าอื่นที่เกี่ยวข้อง

กรณีที่ 2 ผู้เยี่ยมชมมาเป็นหมู่คณะ (แจ้งล่วงหน้าก่อน 7 - 15 วัน)



กรณีที่ 3 การขออนุญาตใช้สถานที่



กรณีที่ 4 การขออนุญาตใช้สถานที่ถ่ายทำภาพนิ่ง ภาพเคลื่อนไหว

