



รายงานข้อมูลผลลัพธ์หมวด 7 ประจำปีงบประมาณ พ.ศ. 2563-2565

สำนักส่งเสริมศิลปวัฒนธรรม มหาวิทยาลัยเชียงใหม่

รายงานข้อมูลหมวด 7 ผลลัพธ์ ประจำปีงบประมาณ พ.ศ. 2563-2565

สำนักส่งเสริมศิลปวัฒนธรรม มหาวิทยาลัยเชียงใหม่

ลำดับ	ตัวชี้วัด	หน่วยนับ	แผน/ ผล	ค่าเป้าหมาย					เทียบกับเป้าหมาย		หน่วยงาน	บุคลากร	หมายเหตุ	
				2561	2562	2563	2564	2565	บรรลุ	ไม่บรรลุ				
7.1 ผลลัพธ์ด้านการเรียนรู้ของผู้เรียน และด้านกระบวนการ														
7.1.ก ผลลัพธ์ด้านการเรียนรู้ของผู้เรียน														
1	7.1.ก-1	ร้อยละความรู้/ประโยชน์ด้านเรือนโบราณล้านนา ที่นักท่องเที่ยวได้รับ	ร้อยละ	แผน					85	1		ฝ่ายส่งเสริมฯ	ปรียาลักษณ์	
				ผล					97.36					
2	7.1.ก-2	ร้อยละความรู้/ประโยชน์ด้านเรือนโบราณล้านนา ที่กลุ่มศึกษาดูงานได้รับ	ร้อยละ	แผน					85	1		ฝ่ายส่งเสริมฯ	ปรียาลักษณ์	
				ผล					95.18					
3	7.1.ก-3	ร้อยละความรู้/ประโยชน์ด้านศิลปวัฒนธรรม ที่ผู้เข้ารับการอบรมได้รับ	ร้อยละ	แผน					85	1		ฝ่ายส่งเสริมฯ	ชุตินา	
				ผล					92.77					
4	7.1.ก-4	ร้อยละความรู้/ประโยชน์ ที่ได้รับจากฐานข้อมูลคลังความรู้ล้านนาคดี	ร้อยละ	แผน				80	85	1		ฝ่ายส่งเสริมฯ	ฐานนีย์	
				ผล				91.40	93.40					
7.1.ข ผลลัพธ์ด้านกระบวนการ														
7.1.ข(1) ประสิทธิภาพและประสิทธิผลของกระบวนการ														
5	7.1.ข(1)-1	จำนวนของกระบวนการบริการ/กระบวนการทำงาน ที่ได้รับการปรับปรุงให้มีประสิทธิภาพดียิ่งขึ้น	กระบวนการ	แผน			1	2	3	1		งานบริหารฯ	วนิดา	
				ผล			3	3	3					
6	7.1.ข(1)-2	ร้อยละของโครงการ/กิจกรรมการบริการวิชาการ ที่ดำเนินงานแล้วเสร็จในระยะเวลาที่กำหนด	ร้อยละ	แผน		80	80	85	90	1		งานบริการฯ	สันต์ทัศน์	
				ผล		100	100	86	94					
7	7.1.ข(1)-3	ร้อยละความสำเร็จของแผนการจัดการความรู้ (KM)	ร้อยละ	แผน			85	90	95	1		งานบริหารฯ	ปัทมา	
				ผล			100	100	100					

ลำดับ	ตัวชี้วัด		หน่วยนับ	แผน/ ผล	ค่าเป้าหมาย					เทียบกับเป้าหมาย		หน่วยงาน	บุคลากร	หมายเหตุ
					2561	2562	2563	2564	2565	บรรลุ	ไม่บรรลุ			
8	7.1.ข(1)-4	ร้อยละความสำเร็จของแผนการประชาสัมพันธ์ของสำนักฯ	ร้อยละ	แผน					90	1		งานบริการฯ	วาสนา	
				ผล					90					
7.1.ข(2) การเตรียมความพร้อมต่อภาวะฉุกเฉิน														
9	7.1.ข(2)-1	ร้อยละความสำเร็จของการบริหารความเสี่ยงของส่วนงาน	ร้อยละ	แผน	80	80	90	90	90	1		งานบริหารฯ	วนิดา	
				ผล	80	80	80	100	100					
10	7.1.ข(2)-2	ร้อยละความสำเร็จของแผนฉุกเฉินและความปลอดภัยของสำนักงาน	ร้อยละ	แผน			90	90	90	1		งานบริหารฯ	กิตติพันธ์	
				ผล			100	100	100					
7.1.ค ผลลัพธ์ด้านการจัดการห่วงโซ่อุปทาน (Supply Chain)														
11	7.1.ค-1	ร้อยละการส่งมอบงานตรงตาม TOR ที่กำหนด	ร้อยละ	แผน	100	100	100	100	100	1		งานบริหารฯ	วนิดา	
				ผล	100	100	100	100	100					
12	7.1.ค-2	จำนวนเรื่องที่เป็นปัญหาอุปสรรคในการดำเนินการระหว่างผู้ส่งมอบ (Suppliers) กับสำนักฯ	เรื่อง	แผน			0	0	0	1		งานบริหารฯ	วนิดา	
				ผล			0	0	0					
7.2 ผลลัพธ์ด้านการมุ่งเน้นลูกค้า														
7.2.ก ผลลัพธ์ด้านการมุ่งเน้นผู้เรียนและลูกค้ากลุ่มอื่น														
7.2.ก(1) ความพึงพอใจของผู้รับบริการและลูกค้ากลุ่มอื่น														
13	7.2.ก(1)-1	ร้อยละความพึงพอใจของผู้เข้าอบรมหลักสูตรระยะสั้น	ร้อยละ	แผน					90.00	1		ฝ่ายส่งเสริมฯ	ชุติมา	
				ผล					97.24					
14	7.2.ก(1)-2	ร้อยละความพึงพอใจของนักท่องเที่ยวในการเข้าชมพิพิธภัณฑ์ฯ	ร้อยละ	แผน					90.00	1		ฝ่ายส่งเสริมฯ	ปริญลักษณ์	
				ผล					97.12					

ลำดับ	ตัวชี้วัด	หน่วยนับ	แผน/ ผล	ค่าเป้าหมาย					เทียบกับเป้าหมาย		หน่วยงาน	บุคลากร	หมายเหตุ	
				2561	2562	2563	2564	2565	บรรลุ	ไม่บรรลุ				
15	7.2.ก(1)-3	ร้อยละความพึงพอใจของกลุ่มศึกษาดูงานในการเข้าชมพิพิธภัณฑ์ฯ	ร้อยละ	แผน					90.00	1		ฝ่ายส่งเสริมฯ	ปรียาลักษณ์	
				ผล					96.90					
16	7.2.ก(1)-4	จำนวนเรื่องที่ผู้รับบริการไม่พึงพอใจในการรับบริการ	เรื่อง	แผน			0	0	0	1		งานบริการฯ	ปรียาลักษณ์	
				ผล			0	0	0					
17	7.2.ก(1)-5	จำนวนข้อร้องเรียนของผู้รับบริการที่ส่งผลกระทบสูง	เรื่อง	แผน			0	0	0	1		งานบริการฯ	สันต์ทัศน์	
				ผล			0	0	0					
7.2.ก(2) ความผูกพันของผู้รับบริการและลูกค้ากลุ่มอื่น														
18	7.2.ก(2)-1	ร้อยละของนักท่องเที่ยวที่ต้องการมาใช้บริการซ้ำ	ร้อยละ	แผน					80	1		ฝ่ายส่งเสริมฯ	ปรียาลักษณ์	
				ผล					84.80					
19	7.2.ก(2)-2	ร้อยละของกลุ่มศึกษาดูงานที่ต้องการมาใช้บริการซ้ำ	ร้อยละ	แผน					80	1		ฝ่ายส่งเสริมฯ	ปรียาลักษณ์	
				ผล					100					
20	7.2.ก(2)-3	ร้อยละของผู้รับบริการจากพิพิธภัณฑ์ ที่จะแนะนำคนอื่นๆ ให้เข้ามาใช้บริการพิพิธภัณฑ์	ร้อยละ	แผน					80	1		ฝ่ายส่งเสริมฯ	ปรียาลักษณ์	
				ผล					98.50					
7.3 ผลลัพธ์ด้านการมุ่งเน้นบุคลากร														
7.3.ก ผลลัพธ์ด้านการมุ่งเน้นบุคลากร														
7.3.ก(1) อัตรากำลัง และขีดความสามารถของบุคลากร														
21	7.3.ก(1)-1	อัตราส่วนของบุคลากรสายปฏิบัติการจำแนกตามคุณวุฒิ (ต่ำกว่า ป.ตรี : ป.ตรี : สูงกว่า ป.ตรี)	อัตราส่วน	แผน			18.75 :	17.64 :	18.75 :	1		งานบริหารฯ	รพีพรรณ	
							56.25 :	52.94 :	50.00 :					
							25.00	29.41	31.25					

ลำดับ	ตัวชี้วัด	หน่วยนับ	แผน/ ผล	ค่าเป้าหมาย					เทียบกับเป้าหมาย		หน่วยงาน	บุคลากร	หมายเหตุ		
				2561	2562	2563	2564	2565	บรรลุ	ไม่บรรลุ					
			ผล			18.75 : 50.00 : 31.25	18.75: 43.75: 37.50	18.75: 43.75 37.50							
22	7.3.ก(1)-2	ร้อยละของอัตราที่มีบุคคลครองตำแหน่งต่อจำนวนอัตราทั้งหมด	ร้อยละ	แผน			100	100	100	1		งานบริหารฯ	รพีพรรณ		
			ผล		100	100	100	100	100						
23	7.3.ก(1)-3	ร้อยละความสำเร็จของแผนพัฒนาบุคลากร	ร้อยละ	แผน					90	1		งานบริหารฯ	รพีพรรณ		
			ผล					100	100						
7.3.ก(2) บรรยากาศในการทำงาน															
24	7.3.ก(2)-1	ร้อยละความพึงพอใจของบุคลากรที่มีต่อบรรยากาศและสภาพแวดล้อมในการทำงาน (Affection)	ร้อยละ	แผน		80	85	90	90	1		งานบริหารฯ	รพีพรรณ		
			ผล			87.75	89.20	91.25	91.04						
7.3.ก(3) ความผูกพันของบุคลากร															
25	7.3.ก(3)-1	ร้อยละความผูกพันของบุคลากรที่มีต่อองค์กร	ร้อยละ	แผน		80	85	90	90	1		งานบริหารฯ	รพีพรรณ		
			ผล			87.75	89.2	92.25	93.50						
26	7.3.ก(3)-2	ร้อยละของบุคลากรที่ได้รับผลการประเมินการทำงานในระดับ "ดีมาก" (Classic)	ร้อยละ	แผน		50	60	70	80	1		งานบริหารฯ	รพีพรรณ		
			ผล			73.33	62.50	93.75	93.75						
27	7.3.ก(3)-3	ร้อยละความพึงพอใจของบุคลากรต่อการเข้าร่วมโครงการองค์กรแห่งความสุข : Happy CPAC	ร้อยละ	แผน		80	85	90	90		1	งานบริหารฯ	ชนากา		
			ผล			89.81	93.85	88.29	88.29						
7.3.ก(4) การพัฒนาบุคลากร															
28	7.3.ก(4)-1	ร้อยละของบุคลากรที่ได้รับการพัฒนาต่อจำนวนบุคลากรทั้งหมด	ร้อยละ	แผน		80	85	90	90	1		งานบริหาร	รพีพรรณ		
			ผล			100	100	100	100						

ลำดับ	ตัวชี้วัด		หน่วยนับ	แผน/ ผล	ค่าเป้าหมาย					เทียบกับเป้าหมาย		หน่วยงาน	บุคลากร	หมายเหตุ
					2561	2562	2563	2564	2565	บรรลุ	ไม่บรรลุ			
29	7.3.ก(4)-2	ร้อยละความรู้/ประโยชน์ที่บุคลากรได้รับจากการเข้าร่วมโครงการ/กิจกรรมพัฒนาบุคลากร	ร้อยละ	แผน		80	85	90	90	1		งานบริหารฯ	วนิดา	
				ผล		89.89	85.39	89.55	94.81					
30	7.3.ก(4)-3	จำนวนเงินทุนสนับสนุนการพัฒนาบุคลากร	บาท	แผน	46,000	46,000	46,000	46,000	46,000	1		งานบริหารฯ	ชนาภา	
				ผล	110,450	126,549	59,535	63,170	63,170					
7.4 ผลลัพธ์ด้านการนำองค์กรและการกำกับดูแล														
7.4.ก ผลลัพธ์ด้านการนำองค์กร การกำกับดูแล และความรับผิดชอบต่อสังคม														
7.4.ก(1) การนำองค์กร														
31	7.4.ก(1)-1	ร้อยละการรับรู้วิทยุทัศน์ พันธกิจ เป้าประสงค์และโครงการ/กิจกรรมของบุคลากรสำนักฯ	ร้อยละ	แผน		80	85	90	90		1	งานบริการฯ	वासนา	
				ผล		80.66	89.04	88.75	88.75					
32	7.4.ก(1)-2	ผลประเมินคุณธรรมและความโปร่งใสในการดำเนินงานของสำนักฯ ตามเกณฑ์ CMU-ITA	ร้อยละ	แผน	85	85	90	90	90		1	งานบริหารฯ	สันต์ทัศน์	
				ผล	100	100	100.00	95.00	86.70					
7.4.ก(2) การกำกับดูแล														
33	7.4.ก(2)-1	จำนวนข้อทักท้วง/ข้อเสนอแนะ จากสำนักงานตรวจสอบภายใน มช. ที่ส่งผลกระทบต่อสูง	เรื่อง	แผน			0	0	0	1		งานบริหารฯ	ชนาภา	
				ผล			0	0	0					
34	7.4.ก(2)-2	จำนวนเรื่องร้องเรียนจากผู้รับบริการที่ส่งผลกระทบต่อสูง	เรื่อง	แผน			0	0	0	1		งานบริการฯ	สันต์ทัศน์	
				ผล			0	0	0					
7.4.ก(3) กฎหมาย ข้อบังคับ และการรับรองมาตรฐาน														
35	7.4.ก(3)-1	ร้อยละของบุคลากรที่กระทำผิดวินัย/กฎหมายรุนแรง หรือสร้างความเดือดร้อนต่อสังคม	ร้อยละ	แผน			0	0	0	1		งานบริหารฯ	รพีพรรณ	
				ผล			0	0	0					

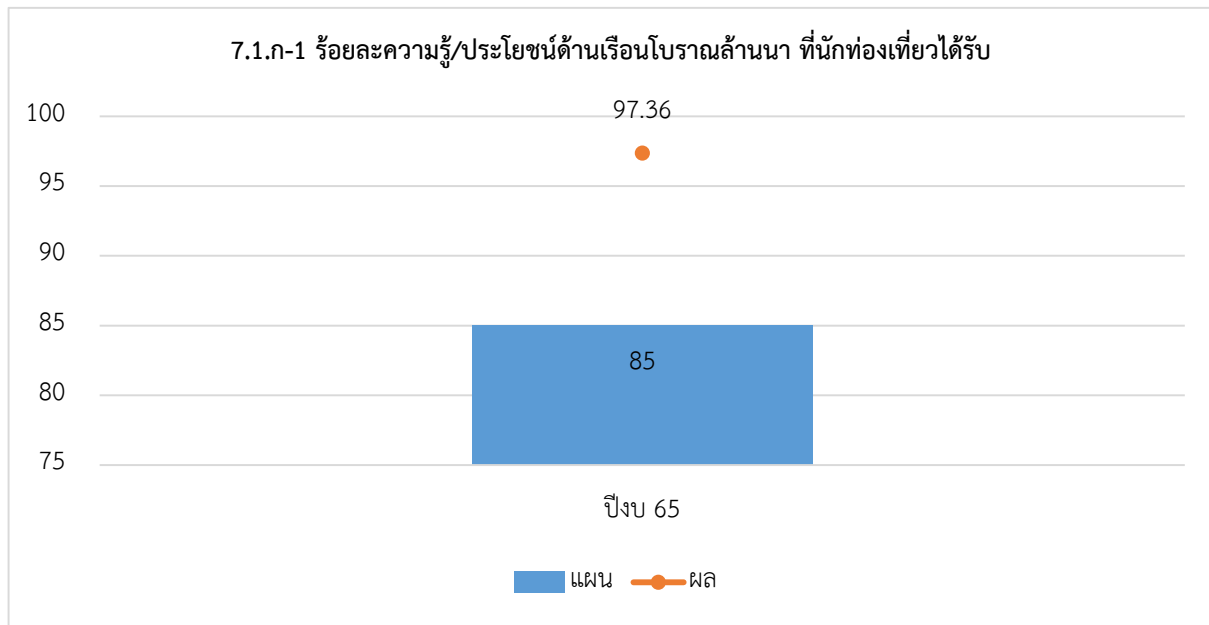
ลำดับ	ตัวชี้วัด		หน่วยนับ	แผน/ ผล	ค่าเป้าหมาย					เทียบกับเป้าหมาย		หน่วยงาน	บุคลากร	หมายเหตุ
					2561	2562	2563	2564	2565	บรรลุ	ไม่บรรลุ			
36	7.4.ก(3)-2	จำนวนเรื่องที่บุคลากรร้องเรียนผ่านกองกฎหมาย	เรื่อง	แผน			0	0	0	1		งานบริหารฯ	รพีพรรณ	
				ผล			0	0	0					
37	7.4.ก(3)-3	ผลการตรวจประเมินสำนักงานสีเขียว (Green Office)	เรื่อง	แผน			80	90		1	งานบริหารฯ งานบริการฯ	วาสนา	รับการตรวจ ประเมิน ธ.ค. 65	
				ผล			94.45	0						
7.4.ก(4) จริยธรรม														
38	7.4.ก(4)-1	จำนวนเรื่องร้องเรียนด้านธรรมาภิบาลของผู้บริหาร	เรื่อง	แผน			0	0	0	1		งานบริการฯ	รพีพรรณ	
				ผล			0	0	0					
7.4.ก(5) สังคม														
39	7.4.ก(5)-1	จำนวนโครงการ/กิจกรรมที่สำนักฯ ให้การสนับสนุนแก่ ชุมชน	โครงการ/ กิจกรรม	แผน					4	1		ฝ่ายส่งเสริมฯ	ฐานีย์	
				ผล					10					
40	7.4.ก(5)-2	จำนวนเครือข่าย/ชุมชนที่สำนักฯ ให้ความร่วมมือและ สนับสนุน	เครือข่าย/ ชุมชน	แผน			20	5	10	1		ฝ่ายส่งเสริมฯ	ฐานีย์	
				ผล			22	10	10					
41	7.4.ก(5)-3	ร้อยละความรู้/ประโยชน์ ที่ชุมชนได้รับจากการบริการของ สำนักฯ หรือสามารถนำไปพัฒนาชุมชนอย่างยั่งยืนได้	ร้อยละ	แผน			80	90	1		ฝ่ายส่งเสริมฯ	ฐานีย์		
				ผล			94.30	94.30						
7.4.ข ผลลัพธ์ด้านการนำกลยุทธ์ไปสู่การปฏิบัติ														
42	7.4.ข-1	ร้อยละความสำเร็จของตัวชี้วัดแผนยุทธศาสตร์สำนักฯ เพื่อ การบรรลุวิสัยทัศน์	ร้อยละ	แผน	80	80	85	90	95		1	งานบริการฯ	สันต์ทัศน์	
				ผล	81.08	76.47	94.44	88.02	84.53					
43	7.4.ข-2	ร้อยละความสำเร็จของแผนปฏิบัติการ (Action Plan) ประจำปี	ร้อยละ	แผน			80	85	90	1		งานบริการฯ	สันต์ทัศน์	
				ผล			96.97	97.62	93.33					

ลำดับ	ตัวชี้วัด	หน่วยนับ	แผน/ ผล	ค่าเป้าหมาย					เทียบกับเป้าหมาย		หน่วยงาน	บุคลากร	หมายเหตุ
				2561	2562	2563	2564	2565	บรรลุ	ไม่บรรลุ			
7.5 ผลลัพธ์ด้านงบประมาณ การเงิน และตลาด													
7.5.ก ผลลัพธ์ด้านงบประมาณ การเงิน และตลาด													
7.5.ก(1) ผลการดำเนินงานด้านงบประมาณและการเงิน													
44	7.5.ก(1)-1	จำนวนเงินรายได้ที่เกิดจากสินทรัพย์ เงินสนับสนุนจากแหล่งทุนภายนอก และรายได้แหล่งอื่นๆ	บาท	แผน	1,100,000	1,400,000	1,400,000	1,550,000		1	งานบริหารฯ	ชนาภา	
				ผล	1,501,968	2,920,531	381,711.00	718,752					
45	7.5.ก(1)-2	จำนวนเงินรายได้จากการเก็บค่าใช้สถานที่ อาคาร และพิพิธภัณฑฯ	บาท	แผน	100,000	100,000	150,000	200,000	250,000	1	งานบริหารฯ	ชนาภา	
				ผล		111,150	402,949.20	402,949					
7.5.ก(2) ผลการดำเนินงานด้านตลาด													
46	7.5.ก(2)-1	จำนวนผู้ใช้บริการพิพิธภัณฑเรือนโบราณล้านนาแบบ onsite	คน	แผน	9,000	10,000	12,000	13,000		1	ฝ่ายส่งเสริมฯ	ปริญลักษณ์	
				ผล	14,514	13,711	5,894	5,894					
47	7.5.ก(2)-1	จำนวนผู้ใช้บริการพิพิธภัณฑเรือนโบราณล้านนาแบบออนไลน์	คน	แผน	9,000	10,000	12,000	40,000	1		ฝ่ายส่งเสริมฯ	ปริญลักษณ์	
				ผล	14,514	0	0	70,465					
48	7.5.ก(2)-2	รางวัล/มาตรฐานที่พิพิธภัณฑเรือนโบราณล้านนาได้รับ	รางวัล/ มาตรฐาน	แผน		5	4	3	1		งานบริการฯ	วาสนา	
				ผล		1	4	4					
รวม									41	7			

7.1.ก-1 ร้อยละความรู้/ประโยชน์ด้านเรือนโบราณล้านนา ที่นักท่องเที่ยวได้รับ

ผู้รายงานข้อมูล: ปรียาลักษณ์ ใจสัตย์

แผน/ผล	ปีงบประมาณ 65
แผน	85
ผล	97.36



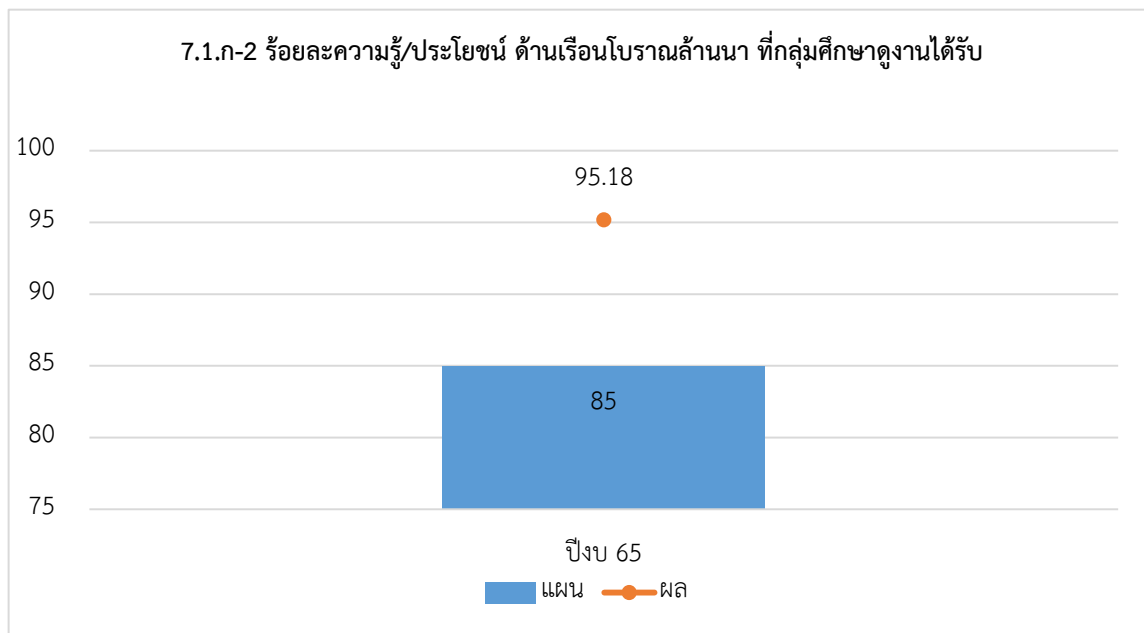
7.1.ก-1 ร้อยละความรู้/ประโยชน์ด้านเรือนโบราณล้านนา ที่นักท่องเที่ยวได้รับ

ลำดับ	ชื่อตัวชี้วัด	ร้อยละ
1	ความรู้/ประโยชน์ที่ได้รับด้านวิถีชีวิต ศิลปะ วัฒนธรรม และพิพิธภัณฑ์เรือนโบราณล้านนา มช.จากการเข้าชมพิพิธภัณฑ์เรือนโบราณล้านนา มช.	97.36
ค่าเฉลี่ยรวม		97.36

7.1.ก-2 ร้อยละความรู้/ประโยชน์ด้านเรือนโบราณล้านนา ที่กลุ่มศึกษาดูงานได้รับ

ผู้รายงานข้อมูล: ปรียาลักษณ์ ใจสัตย์

แผน/ผล	ปีงบประมาณ 65
แผน	85
ผล	95.18



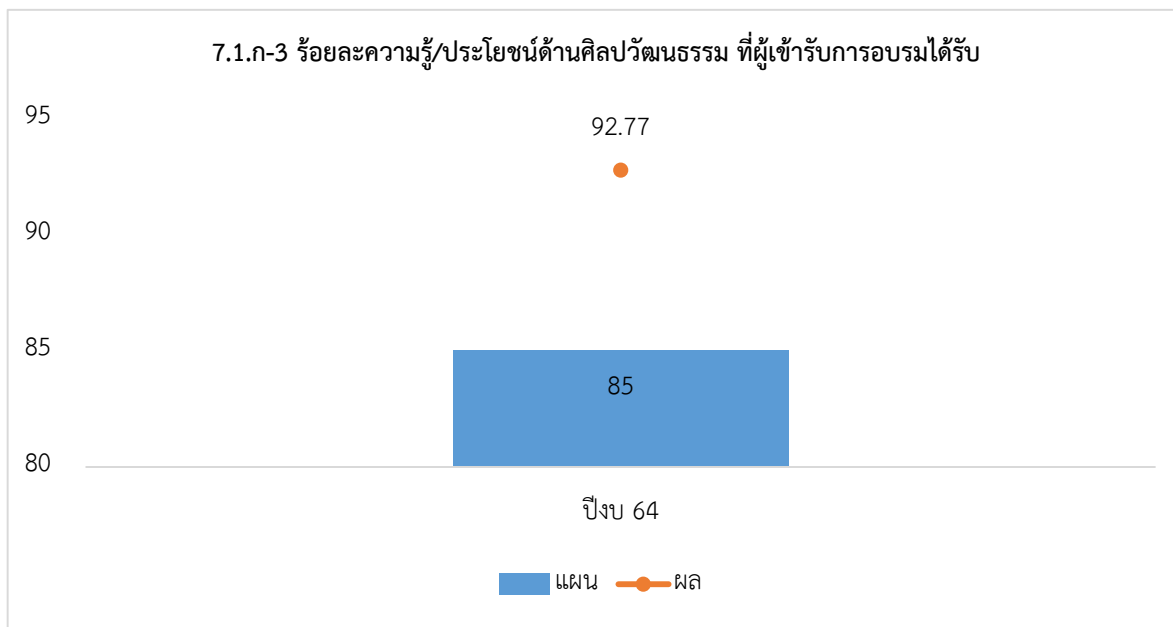
7.1.ก-2 ร้อยละความรู้/ประโยชน์ด้านเรือนโบราณล้านนา ที่กลุ่มศึกษาดูงานได้รับ

ลำดับ	ชื่อตัวชี้วัด	ร้อยละ
1	ความรู้/ประโยชน์ที่ท่านได้รับ จากการเข้าชมพิพิธภัณฑ์เรือนโบราณล้านนา มช. ด้านวิถีชีวิต ศิลปะ วัฒนธรรม และสถาปัตยกรรมล้านนา	95.55
2	ได้รับความรู้หลังเข้าศึกษาดูงาน	94.81
ค่าเฉลี่ยรวม		95.18

7.1.ก-3 ร้อยละความรู้/ประโยชน์ด้านศิลปวัฒนธรรม ที่ผู้เข้ารับการอบรมได้รับ

ผู้รายงานข้อมูล: ชุติมา พรหมมาวัฒน์

แผน/ผล	ปีงบประมาณ 64
แผน	85
ผล	92.77



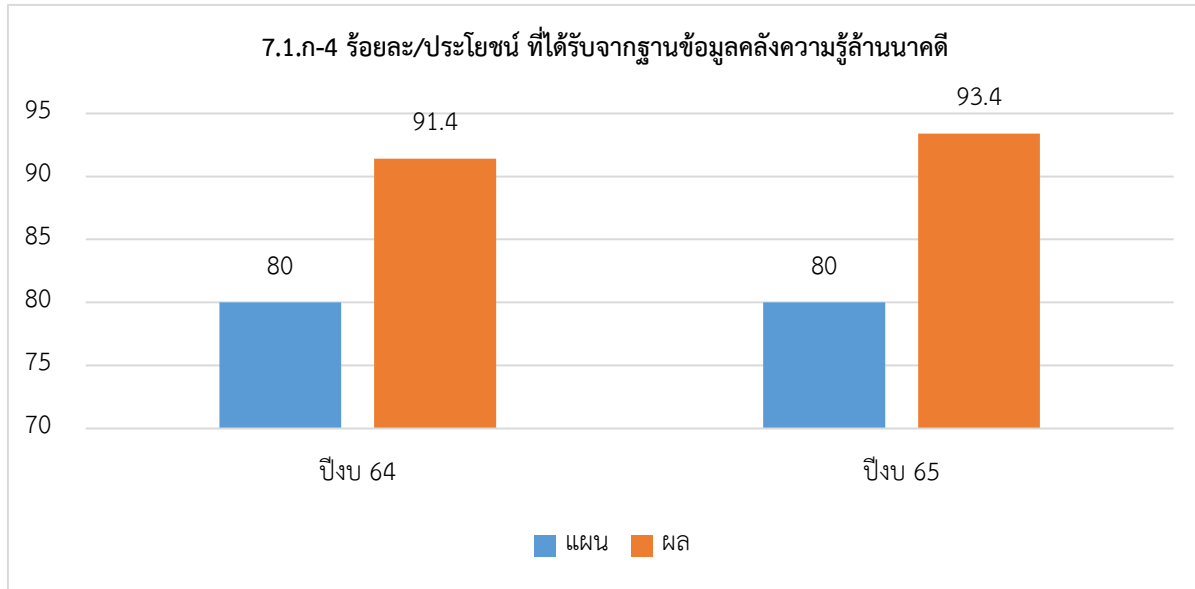
7.1.ก-3 ร้อยละความรู้/ประโยชน์ด้านศิลปวัฒนธรรม ที่ผู้เข้ารับการอบรมได้รับ

ลำดับ	ชื่อตัวชี้วัด	ผล
1	ความรู้/ประโยชน์จากการเข้าชมพิพิธภัณฑ์ฯ ด้านวิถีชีวิต ศิลปะ วัฒนธรรม และสถาปัตยกรรมล้านนา	93.29
2	ความรู้ที่ได้รับจากการกิจกรรมฝึกปฏิบัติ	92.57
3	มีความรู้ความเข้าใจในศิลปวัฒนธรรมและเรือนโบราณล้านนามากขึ้น	92.46
ค่าเฉลี่ยรวม		92.77

7.1.ก-4 ร้อยละ/ประโยชน์ ที่ได้รับจากฐานข้อมูลคลังความรู้ล้านนาคดี

ผู้รายงานข้อมูล: สุภาพนีย์ เจริญระยา

แผน/ผล	ปีงบ 64	ปีงบ 65
แผน	80	80
ผล	91.4	93.4



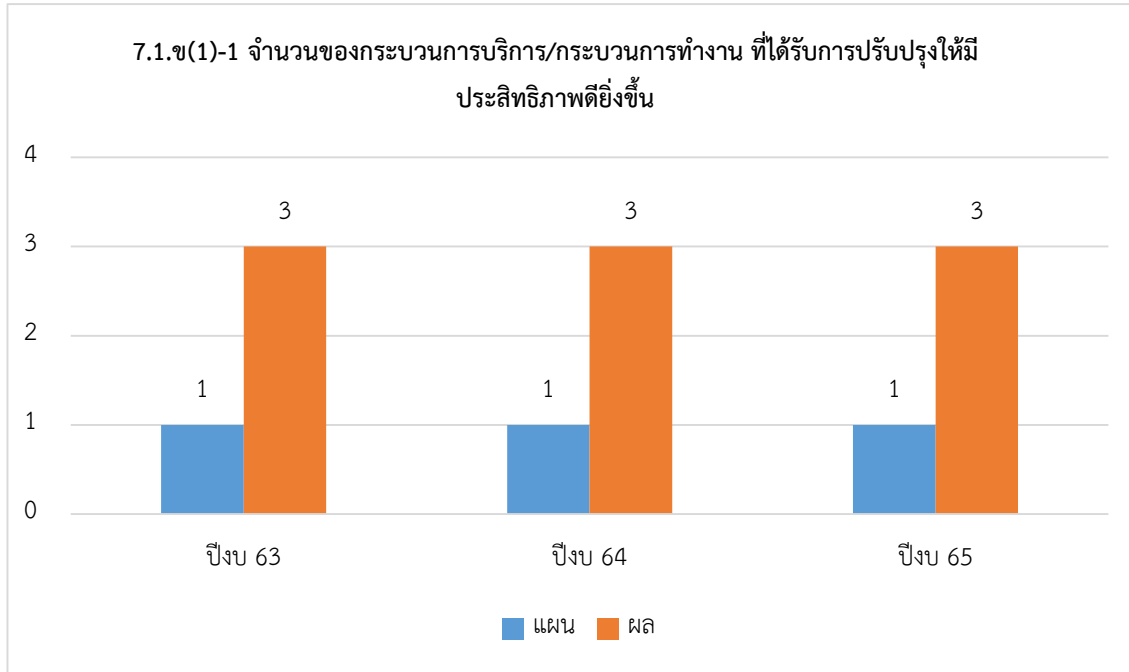
7.1.ก-4 ร้อยละ/ประโยชน์ ที่ได้รับจากฐานข้อมูลคลังความรู้ล้านนาคดี

ชื่อฐานข้อมูล	ร้อยละ
ฐานข้อมูลองค์ความรู้ด้านศิลปวัฒนธรรมภายในคลังความรู้ล้านนาคดี	93.40

7.1.ข(1)-1 จำนวนของกระบวนการบริการ/กระบวนการทำงาน ที่ได้รับการปรับปรุงให้มีประสิทธิภาพดียิ่งขึ้น

ผู้รายงานข้อมูล: วนิดา เชื้อคำฟู

	ปีงบ 63	ปีงบ 64	ปีงบ 65
แผน	1	1	1
ผล	3	3	3



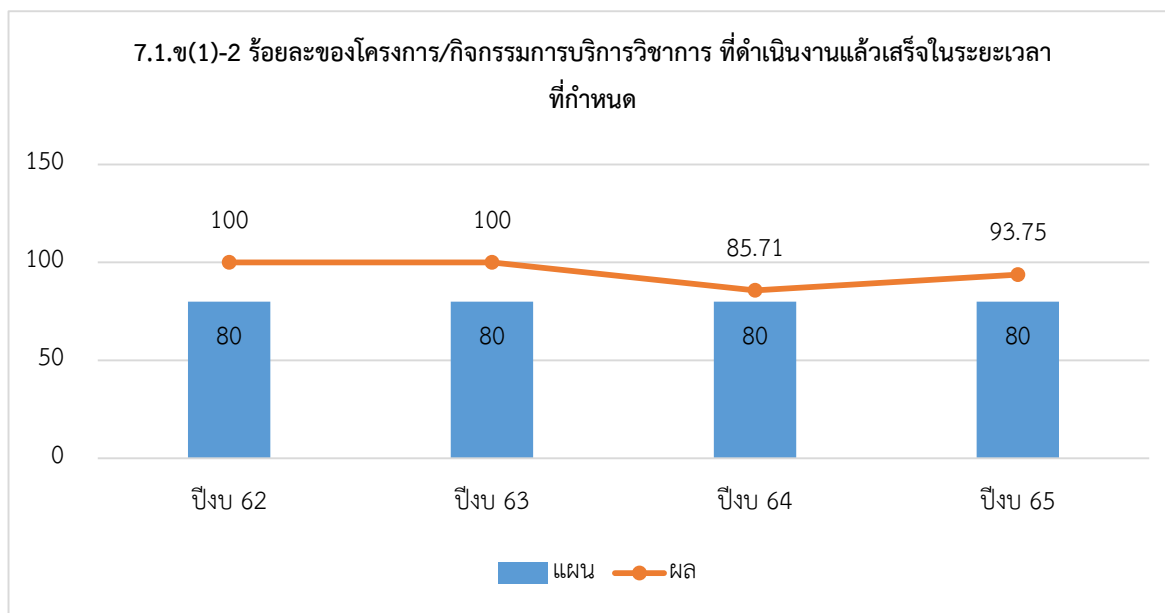
7.1.ข(1)-1 จำนวนของกระบวนการบริการ/กระบวนการทำงาน ที่ได้รับการปรับปรุงให้มีประสิทธิภาพดียิ่งขึ้น

ลำดับ	กระบวนการที่ได้รับการปรับปรุงให้มีประสิทธิภาพดียิ่งขึ้น	หน่วยนับ	จำนวน
1	กระบวนการนำชมพิพิธภัณฑ์เรือนโบราณล้านนา	กระบวนการ	1
2	กระบวนการพัฒนาบุคลากร	กระบวนการ	1
3	กระบวนการพัฒนาระบบเทคโนโลยีสารสนเทศ	กระบวนการ	1
รวม			3

7.1.ข(1)-2 ร้อยละของโครงการ/กิจกรรมการบริการวิชาการ ที่ดำเนินงานแล้วเสร็จในระยะเวลาที่กำหนด

ผู้รายงานข้อมูล: สันต์ทัศน์ เพ็ญจันทร์

แผน/ผล	ปีงบประมาณ 62	ปีงบประมาณ 63	ปีงบประมาณ 64	ปีงบประมาณ 65
แผน	80	80	80	80
ผล	100	100	85.71	93.75



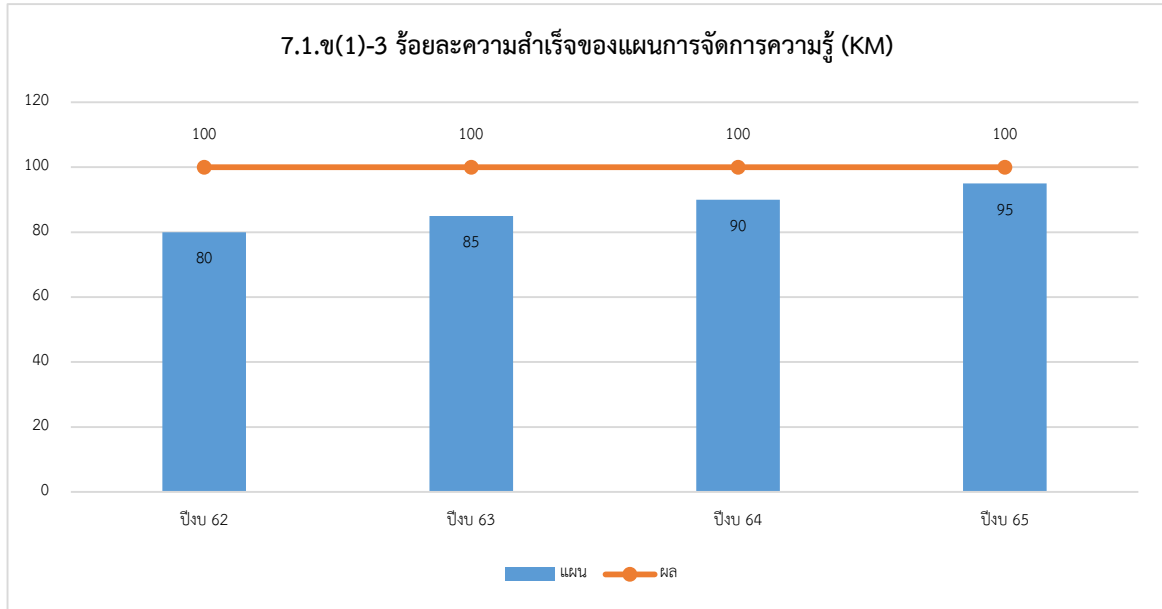
7.1.ข(1)-2 ร้อยละของโครงการ/กิจกรรมการบริการวิชาการ ที่ดำเนินงานแล้วเสร็จในระยะเวลาที่กำหนด

ลำดับ	โครงการ/กิจกรรม	ระยะเวลาดำเนินงาน	ร้อยละ
1	โครงการพิพิธภัณฑน์มีชีวิต การเรียนรู้วิถีชีวิตล้านนา "ผ้า และเทศกาลชาติพันธุ์" (SO3)	ก.ย. 64 - พ.ย. 65	80
3	โครงการเรือนพื้นถิ่นล้านนา "เฮือนเก่า เฮือนเก่า"	ต.ค. 64 - ก.ย. 65	100
5	โครงการอบรมหลักสูตรระยะสั้นวัฒนธรรมอาหารล้านนาสู่สากล (SO3)	ก.ย. 64 - ธ.ค. 65	80
6	โครงการสอนอักษรธรรมล้านนาแบบออนไลน์ (SO3)	ก.ย. 64 - ต.ค. 65	90
7	โครงการศิลปวัฒนธรรมศึกษาสำหรับมหาวิทยาลัยเกี่ยวโตเซกะ	28 ส.ค. - 9 ก.ย. 65	100
8	กิจกรรม Lanna Online	ต.ค. 64 - ก.ย. 65	100
9	ฐานข้อมูล "คลังความรู้ล้านนาคดี"	ต.ค. 64 - ก.ย. 65	100
10	โครงการจัดทำเนื้อหาด้านวิถีชีวิตและวัฒนธรรมล้านนา เพื่อการพัฒนาแอปพลิเคชัน 3D Virtual Reality (VR) เรือนกาแล (พญาวงศ์) พิพิธภัณฑน์เรือนโบราณล้านนา มช. (ร่วมกับ ITSC ภายใต้โครงการ SO3: ล้านนาสร้างสรรค์ ปีงบประมาณ 64-65)	ก.ย. 64 - ส.ค. 65	100
ค่าเฉลี่ยรวม			93.75

7.1.ข(1)-3 ร้อยละความสำเร็จของแผนการจัดการความรู้ (KM)

ผู้รายงานข้อมูล: ปัทมา จักษุรัตน์

แผน/ผล	ปีงบ 62	ปีงบ 63	ปีงบ 64	ปีงบ 65
แผน	80	85	90	95
ผล	100	100	100	100



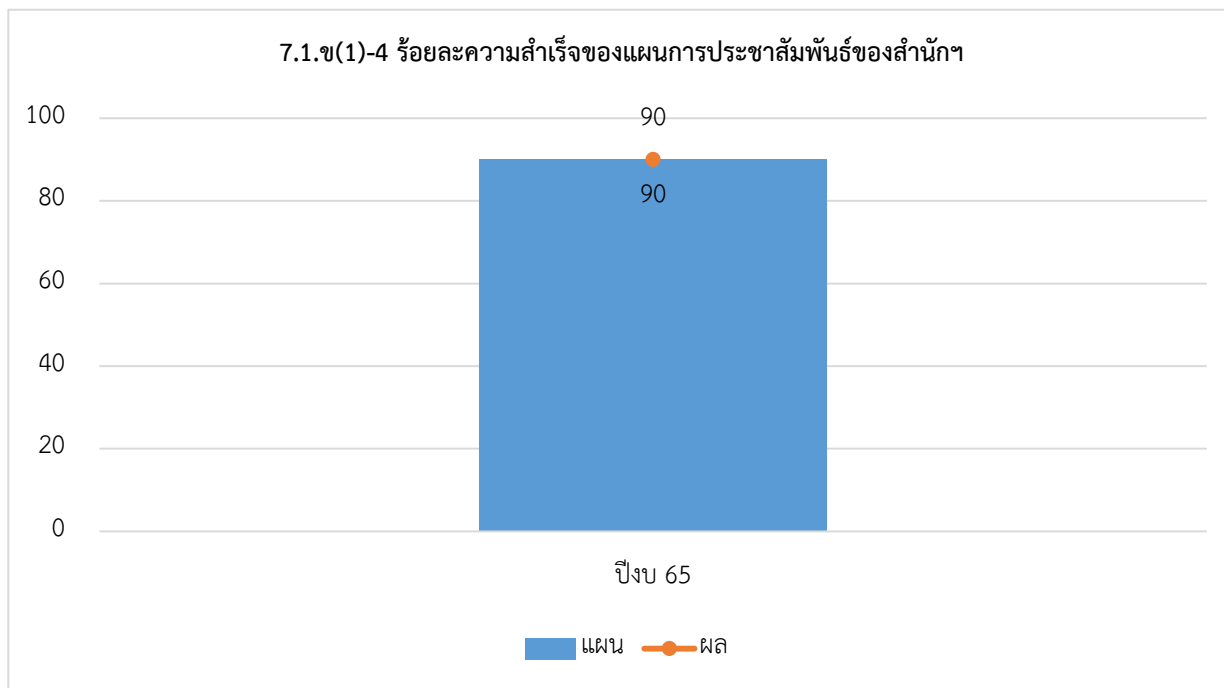
7.1.ข(1)-3 ร้อยละความสำเร็จของแผนการจัดการความรู้ (KM)

ลำดับ	แผนงาน/โครงการ/กิจกรรม	หน่วยนับ	แผน	ผล
1	โครงการการจัดการความรู้ (KM)	เรื่อง	3	3
	(1) กระบวนการนำชมพิพิธภัณฑ์ฯ	เรื่อง	1	1
	(2) การปรับปรุงกระบวนการทำงาน	เรื่อง	1	1
	(3) การจัดทำคู่มือการปฏิบัติงาน	เรื่อง	1	1
	รวม		3	3
	คิดเป็นร้อยละ		100	100

7.1.ข(1)-4 ร้อยละความสำเร็จของแผนการประชาสัมพันธ์ของสำนักฯ

ผู้รายงานข้อมูล: วาสนา มาวงค์

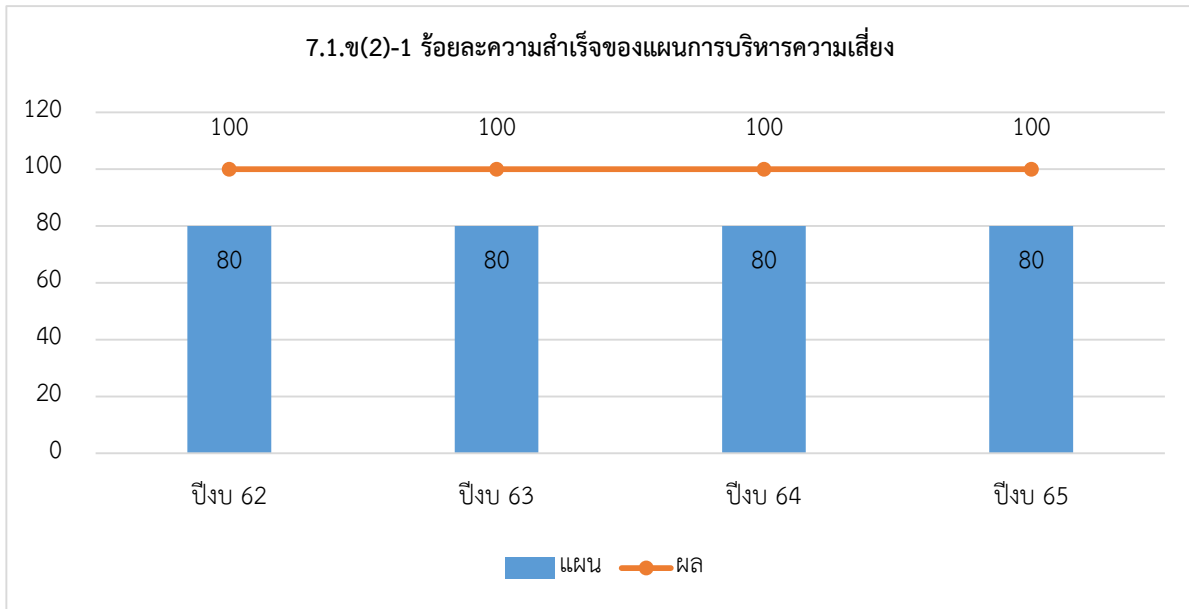
แผน/ผล	ปีงบประมาณ 65
แผน	90
ผล	90



7.1.ข(2)-1 ร้อยละความสำเร็จของแผนการบริหารความเสี่ยง

ผู้รายงานข้อมูล: วนิดา เชื้อคำฟู

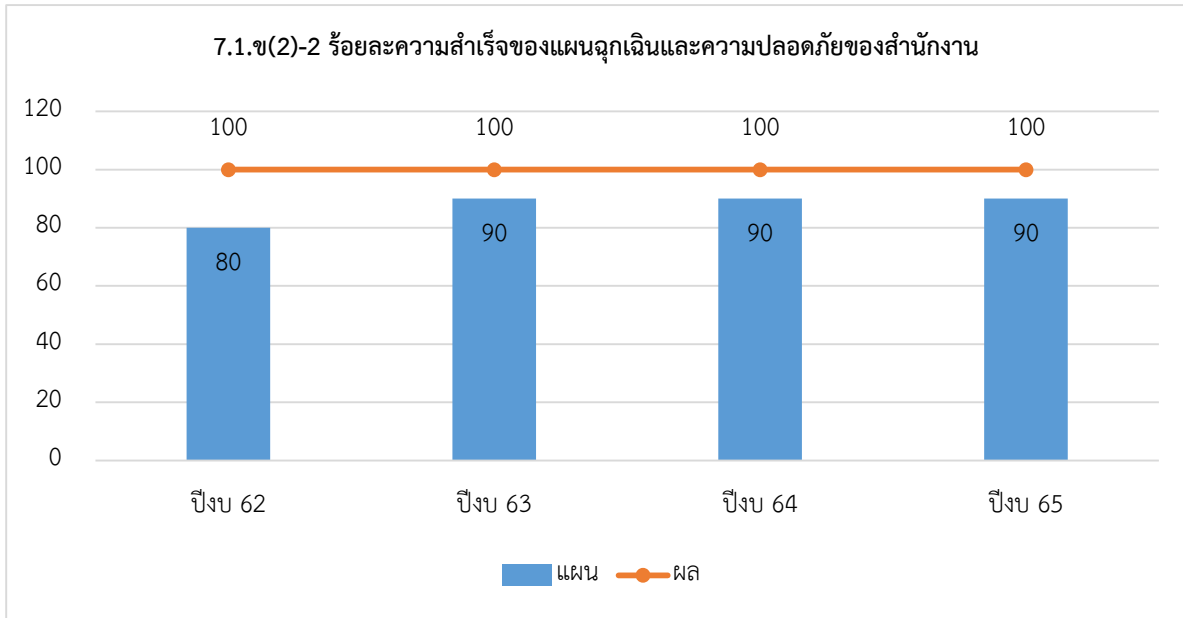
แผน/ผล	ปีงบ 62	ปีงบ 63	ปีงบ 64	ปีงบ 65
แผน	80	80	80	80
ผล	100	100	100	100



7.1.ข(2)-2 ร้อยละความสำเร็จของแผนฉุกเฉินและความปลอดภัยของสำนักงาน

ผู้รายงานข้อมูล: กิตติพันธ์ ไชยยาตีบ

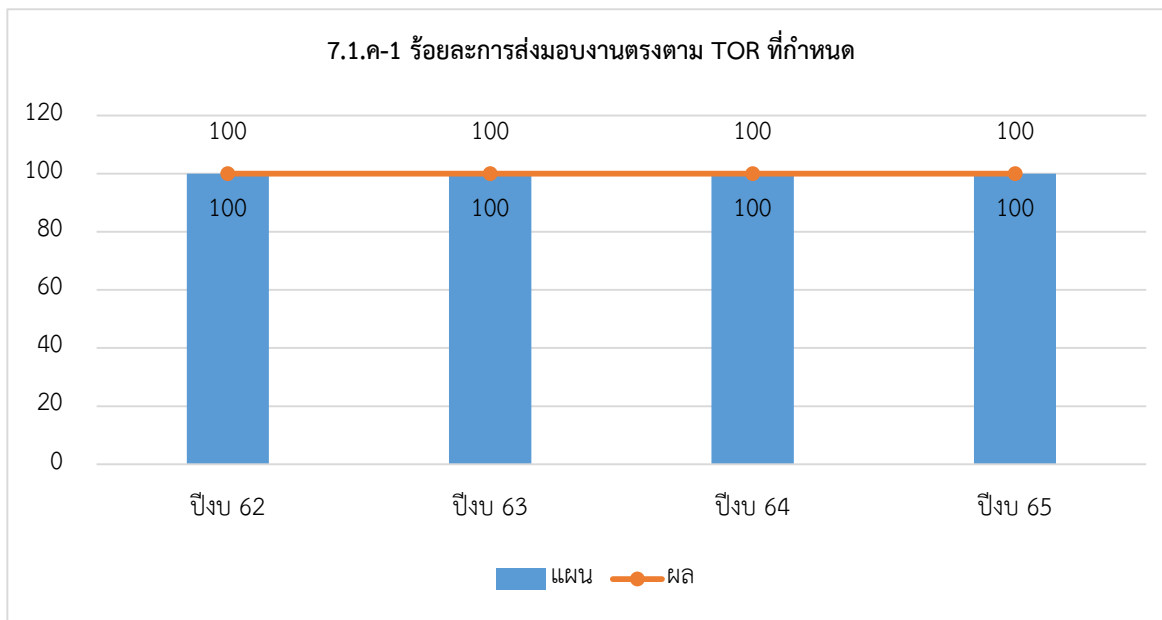
แผน/ผล	ปีงบ 62	ปีงบ 63	ปีงบ 64	ปีงบ 65
แผน	80	90	90	90
ผล	100	100	100	100



7.1.ค-1 ร้อยละการส่งมอบงานตรงตาม TOR ที่กำหนด

ผู้รายงานข้อมูล: วนิดา เชื้อคำฟู

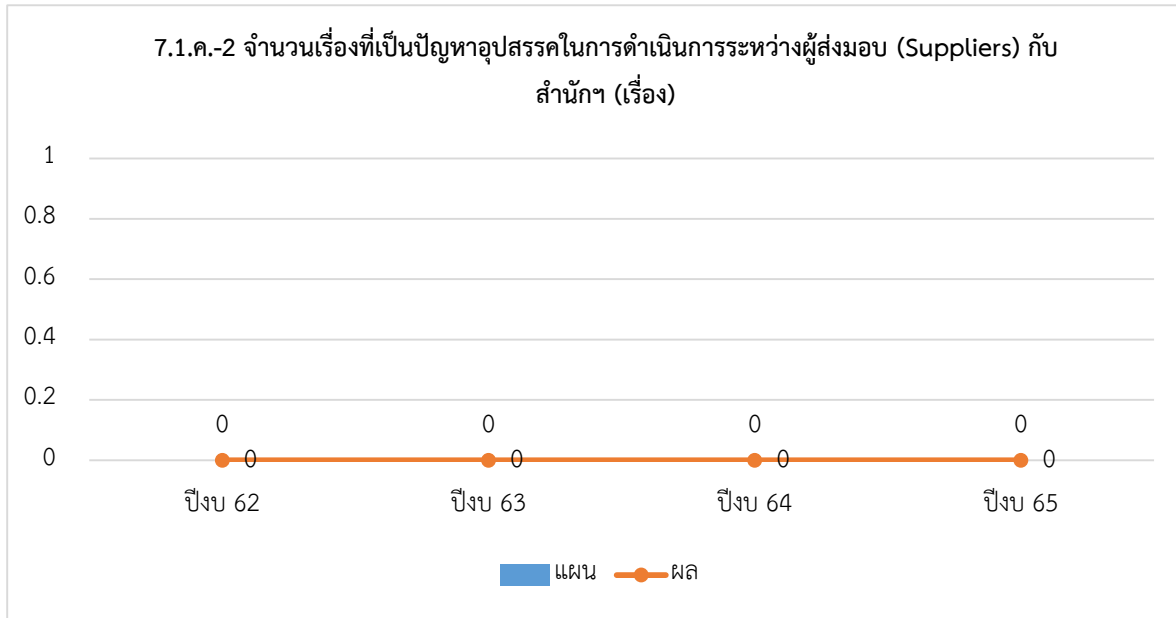
แผน/ผล	ปีงบ 62	ปีงบ 63	ปีงบ 64	ปีงบ 65
แผน	100	100	100	100
ผล	100	100	100	100



7.1.ค-2 จำนวนเรื่องที่เป็นปัญหาอุปสรรคในการดำเนินการระหว่างผู้ส่งมอบ (Suppliers) กับสำนักฯ (เรื่อง)

ผู้รายงานข้อมูล: วนิดา เชื้อคำฟู

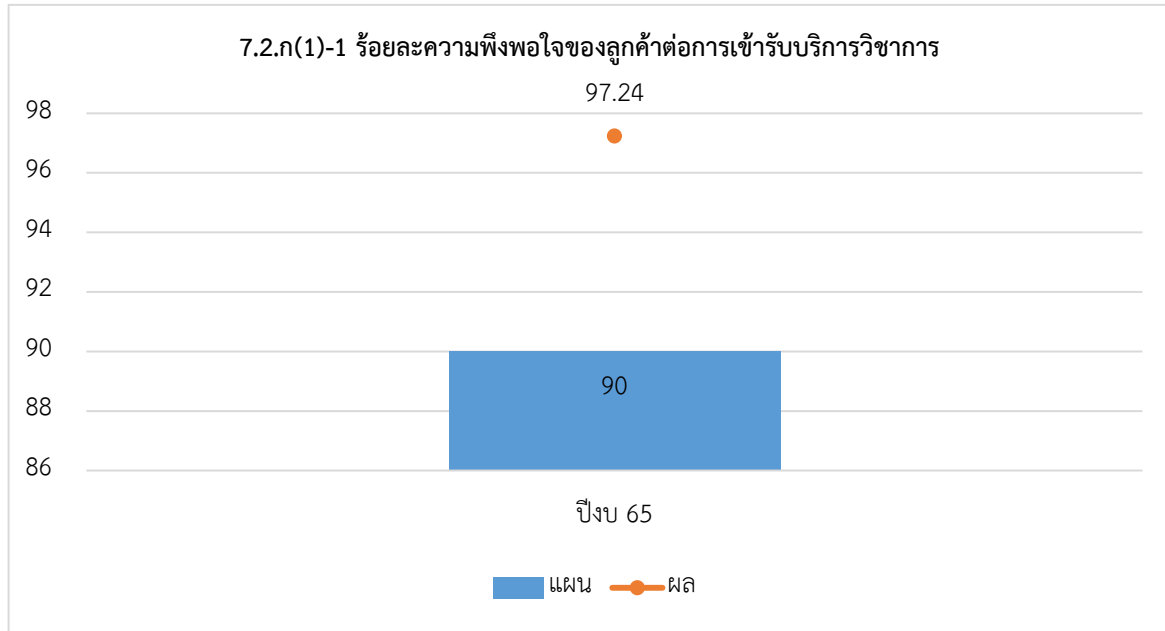
แผน/ผล	ปีงบ 62	ปีงบ 63	ปีงบ 64	ปีงบ 65
แผน	0	0	0	0
ผล	0	0	0	0



7.2.ก(1)-1 ร้อยละความพึงพอใจของผู้เข้าอบรมหลักสูตรระยะสั้น

ผู้รายงานข้อมูล: ชุติมา พรหมาวัดน์

แผน/ผล	ปีงบ 65
แผน	90
ผล	97.24



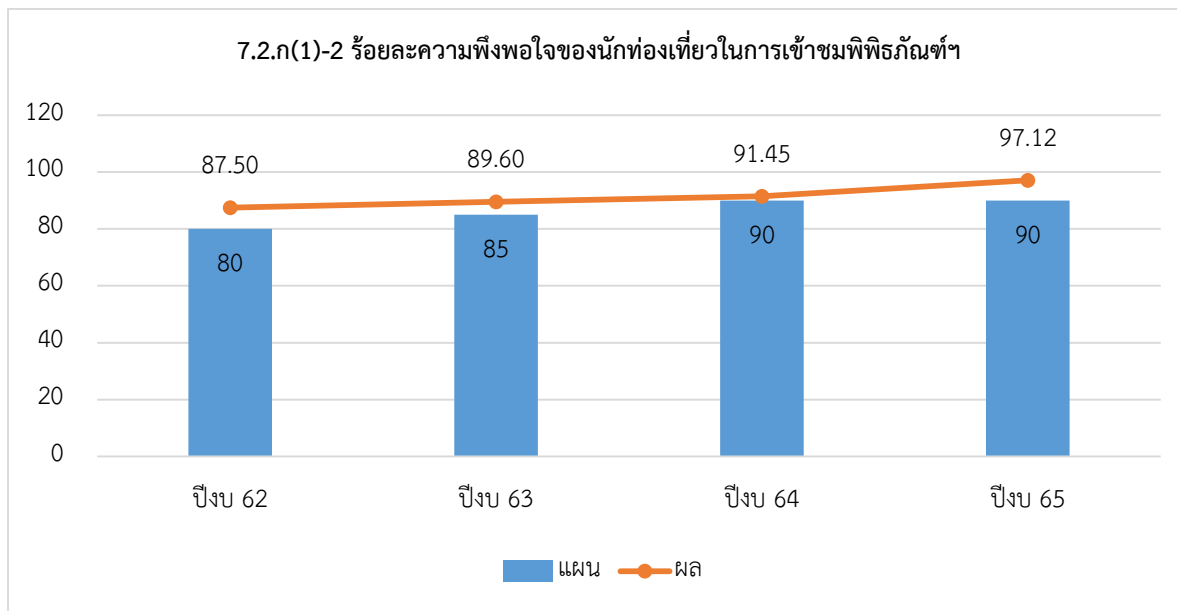
7.2.ก(1)-1 ร้อยละความพึงพอใจของผู้เข้าอบรมหลักสูตรระยะสั้น

ลำดับ	ชื่อตัวชี้วัด	ร้อยละ
1	ความพึงพอใจในกิจกรรม Workshop สานสัมพันธ์ดอกตอกล้านนา สำหรับวันพิพิธภัณฑ์ไทย ในวันที่ 19 กันยายน	97.24
ค่าเฉลี่ยรวม		97.24

7.2.ก(1)-2 ร้อยละความพึงพอใจของนักท่องเที่ยวในการเข้าชมพิพิธภัณฑ์ฯ

ผู้รายงานข้อมูล: ปรียาลักษณ์ ใจสัตย์

แผน/ผล	ปีงบ 62	ปีงบ 63	ปีงบ 64	ปีงบ 65
แผน	80	85	90	90
ผล	87.50	89.60	91.45	97.12



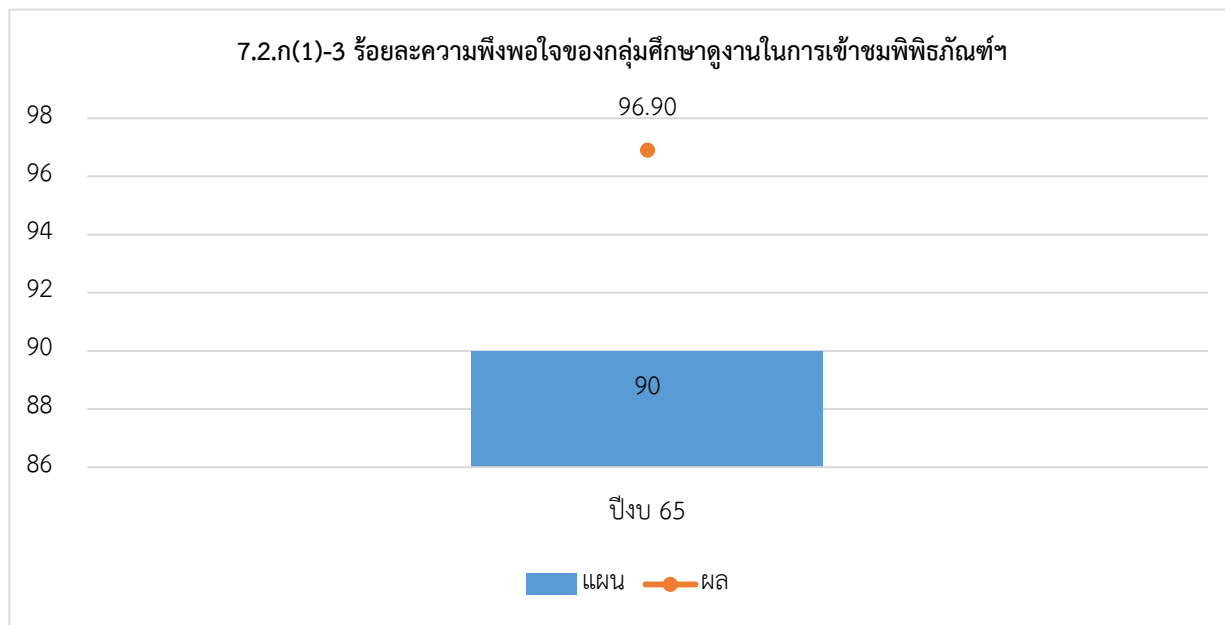
7.2.ก(1)-2 ร้อยละความพึงพอใจของนักท่องเที่ยวในการเข้าชมพิพิธภัณฑ์ฯ

ลำดับ	หัวข้อประเมิน	หน่วยนับ	ผลงาน
1	การจัดนิทรรศการ บนเรือนโบราณล้านนา และในอาคารเรือน	ร้อยละ	96.55
2	ป้ายอธิบายข้อมูลประวัติเรือนต่างๆภายในพิพิธภัณฑ์ฯ	ร้อยละ	96.95
3	ความสะอาดภายในพิพิธภัณฑ์ฯ	ร้อยละ	95.02
4	การมีจิตบริการของเจ้าหน้าที่	ร้อยละ	98.61
5	ความพึงพอใจในภาพรวมจากการเข้าชมพิพิธภัณฑ์ฯ	ร้อยละ	98.47
รวม		ร้อยละ	97.12

7.2.ก(1)-3 ร้อยละความพึงพอใจของกลุ่มศึกษาดูงานในการเข้าชมพิพิธภัณฑ์ฯ

ผู้รายงานข้อมูล: ปรียาลักษณ์ ใจสัตย์

แผน/ผล	ปีงบ 65
แผน	90
ผล	96.90



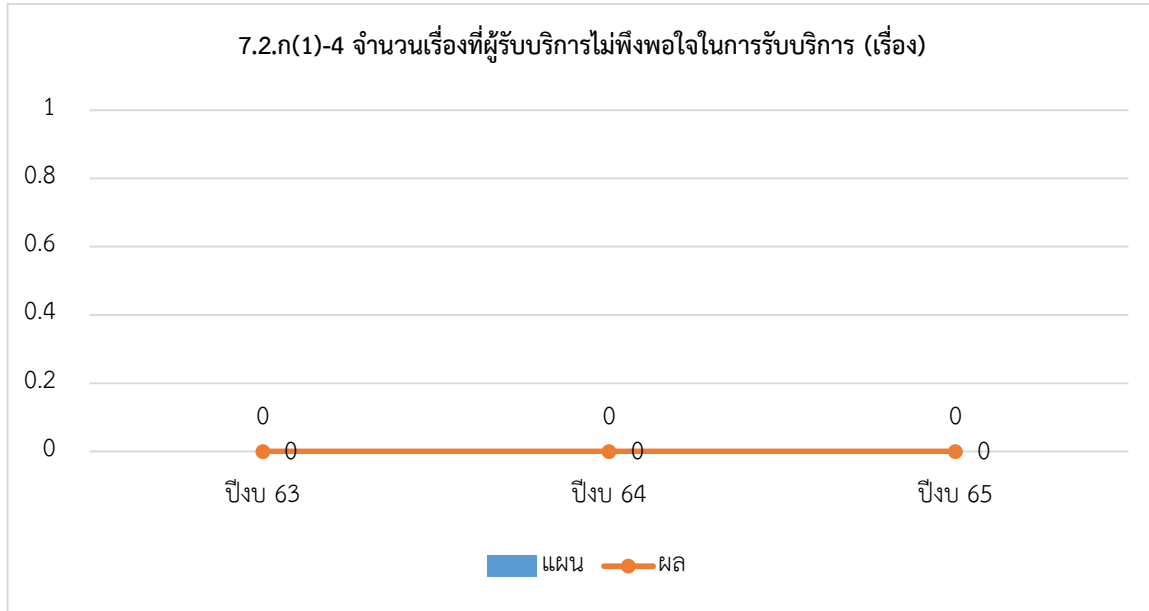
7.2.ก(1)-3 ร้อยละความพึงพอใจของกลุ่มศึกษาดูงานในการเข้าชมพิพิธภัณฑ์ฯ

ลำดับ	หัวข้อประเมิน	หน่วยนับ	ผลงาน
1	การจัดนิทรรศการ ประวัติเรือนต่างๆ ป้ายอธิบายข้อมูลความรู้ การอนุรักษ์ ทั้งบนเรือนโบราณล้านนา นิทรรศการในอาคารเรือนฯ และโดยรอบพิพิธภัณฑ์ฯ	ร้อยละ	97.19
2	ความสะอาดภายในพิพิธภัณฑ์ฯ	ร้อยละ	97.19
3	การมีจิตบริการของเจ้าหน้าที่	ร้อยละ	96.58
4	ท่านสามารถนำความรู้ที่ได้ไปใช้ในการพัฒนางาน/การศึกษาของท่าน	ร้อยละ	96.02
5	ความพึงพอใจในภาพรวมจากการเข้าชมพิพิธภัณฑ์ฯ	ร้อยละ	97.53
รวม			96.90

7.2.ก(1)-4 จำนวนเรื่องที่ได้รับบริการไม่พึงพอใจในการรับบริการ (เรื่อง)

ผู้รายงานข้อมูล: ปริญญาอักษรณ์ ใจสัตย์

แผน/ผล	ปีงบ 63	ปีงบ 64	ปีงบ 65
แผน	0	0	0
ผล	0	0	0



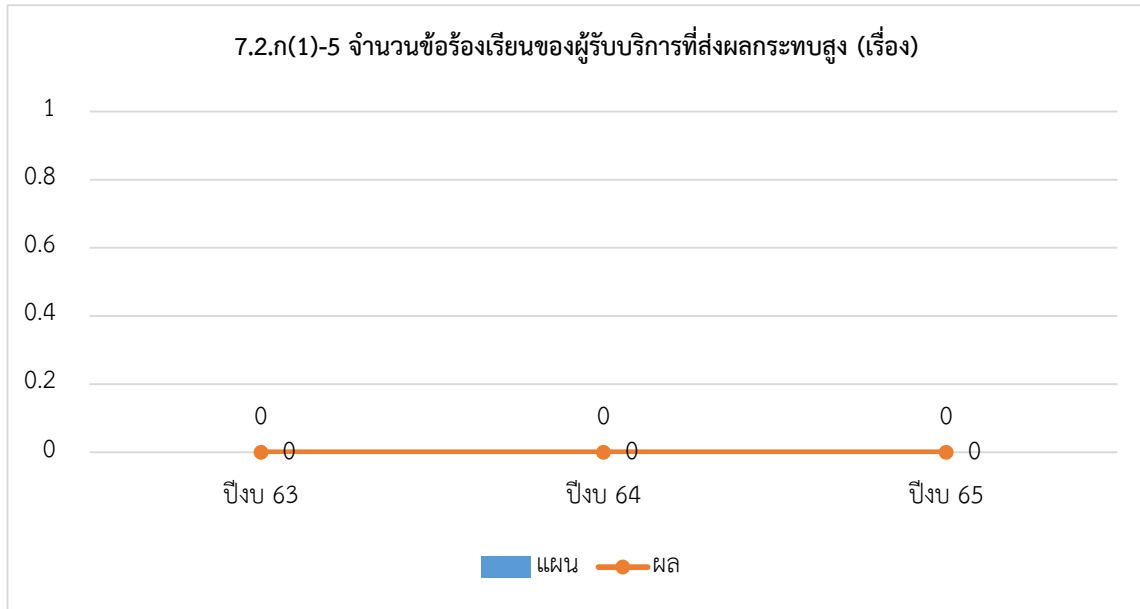
7.2.ก(1)-4 จำนวนเรื่องที่ผู้รับบริการไม่พึงพอใจในการรับบริการ (เรื่อง)

ลำดับ	เรื่องที่ผู้รับบริการไม่พึงพอใจ	หน่วยนับ	ปีงบ 2564
		เรื่อง	0

7.2.ก(1)-5 จำนวนข้อร้องเรียนของผู้รับบริการที่ส่งผลกระทบต่อสูง (เรื่อง)

ผู้รายงานข้อมูล: สันต์ทัศน์ เพ็ญจันทร์

แผน/ผล	ปีงบ 63	ปีงบ 64	ปีงบ 65
แผน	0	0	0
ผล	0	0	0



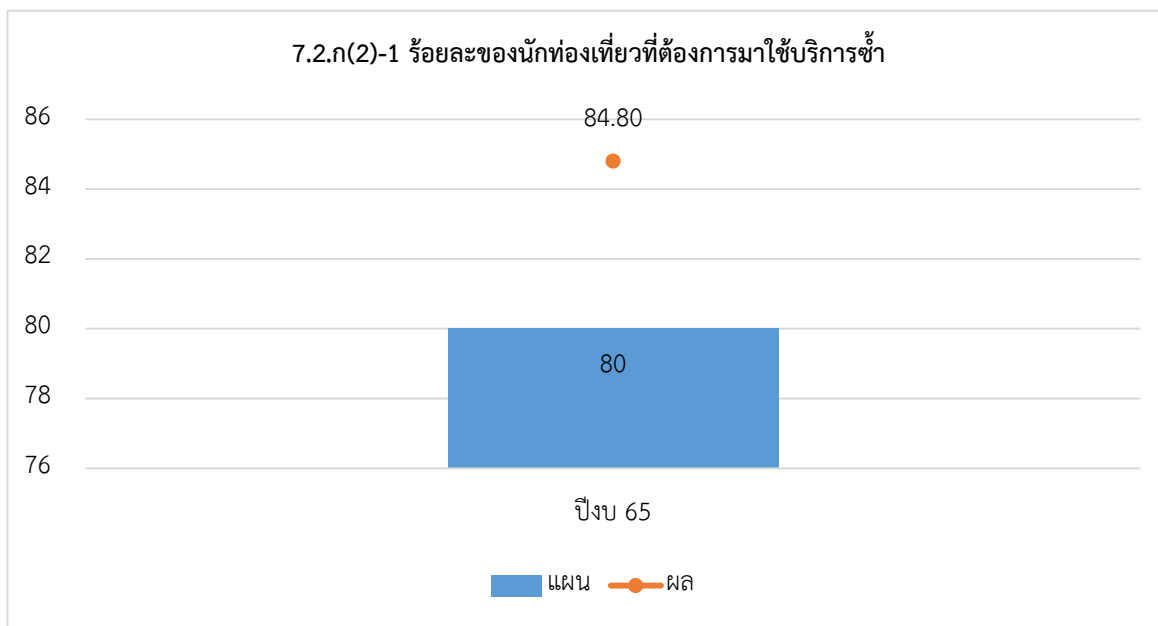
7.2.ก(1)-5 จำนวนข้อร้องเรียนของผู้รับบริการที่ส่งผลกระทบต่อสูง

ลำดับ	เรื่องร้องเรียนของผู้รับบริการที่ส่งผลกระทบต่อสูง	หน่วยนับ	จำนวน
		เรื่อง	0
รวม		เรื่อง	0

7.2.ก(2)-1 ร้อยละของนักท่องเที่ยวที่ต้องการมาใช้บริการซ้ำ

ผู้รายงานข้อมูล: ปรียาลักษณ์ ใจสัตย์

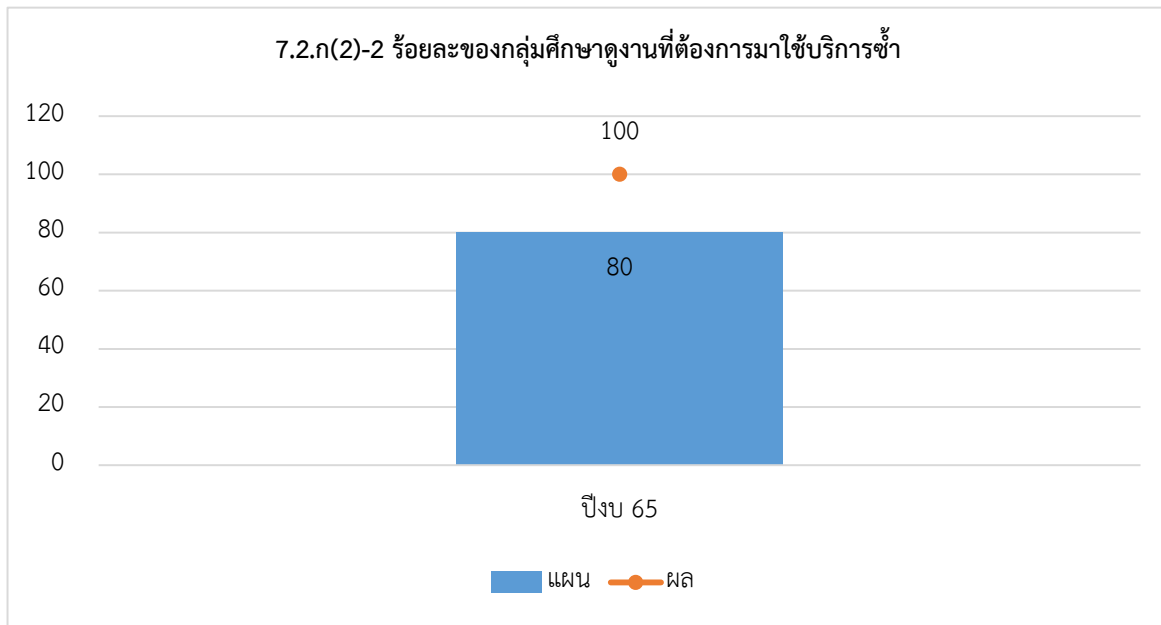
แผน/ผล	ปีงบ 65
แผน	80
ผล	84.80



7.2.ก(2)-2 ร้อยละของกลุ่มศึกษาตงานที่ต้องการมาใช้บริการซ้ำ

ผู้รายงานข้อมูล: ปรียาลักษณ์ ใจสัตย์

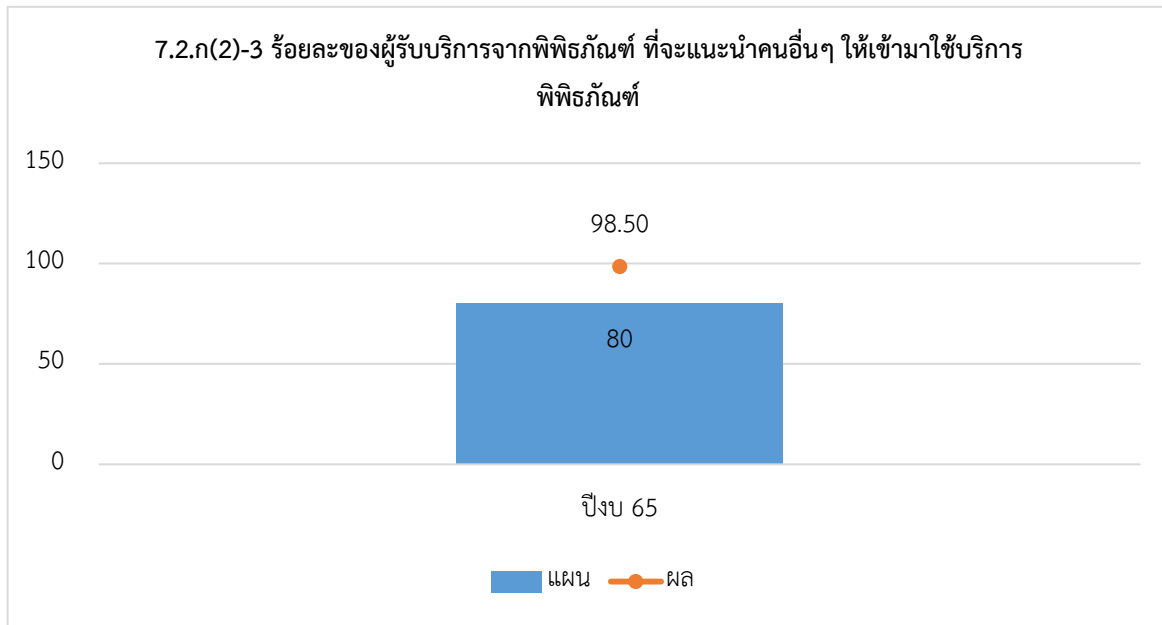
แผน/ผล	ปีงบ 65
แผน	80
ผล	100



7.2.ก(2)-3 ร้อยละของผู้รับบริการจากพิพิธภัณฑท์ ที่จะแนะนำคนอื่นๆ ให้เข้ามาใช้บริการพิพิธภัณฑท์

ผู้รายงานข้อมูล: ปรียาลักษณ์ ใจสัตย์

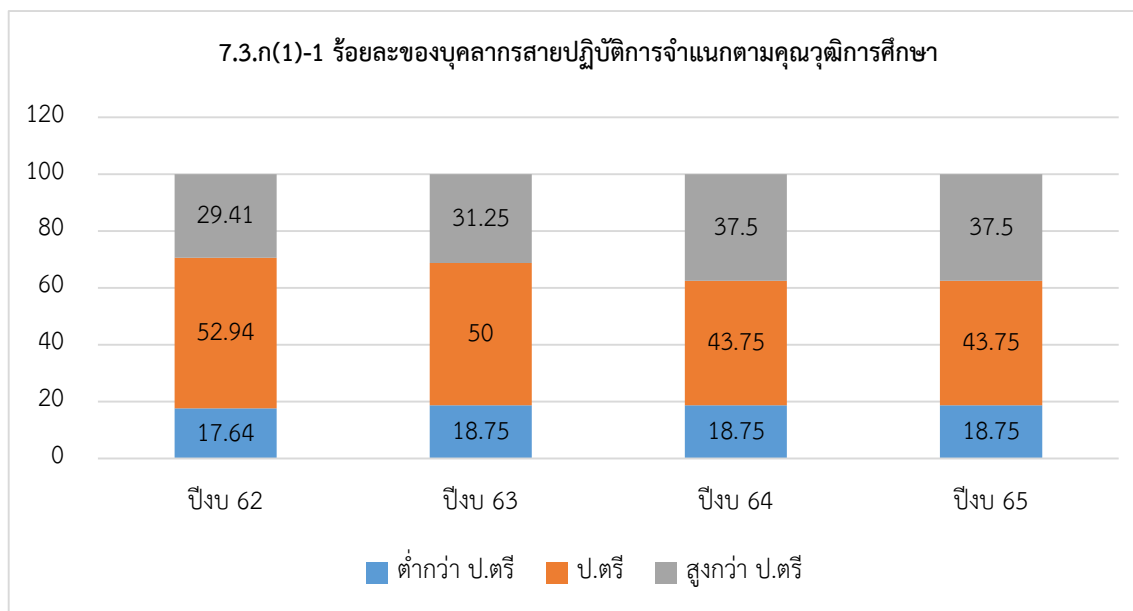
แผน/ผล	ปีงบ 65
แผน	80
ผล	98.50



7.3.ก(1)-1 อัตราส่วนของบุคลากรสายปฏิบัติการจำแนกตามคุณวุฒิ (ต่ำกว่าปริญญาตรี : ปริญญาตรี : สูงกว่าปริญญาตรี)

ผู้รายงานข้อมูล: รพีพรรณ ศรีทะ

ระดับการศึกษา	ปีงบ 62	ปีงบ 63	ปีงบ 64	ปีงบ 65
ต่ำกว่า ป.ตรี	17.64	18.75	18.75	18.75
ป.ตรี	52.94	50	43.75	43.75
สูงกว่า ป.ตรี	29.41	31.25	37.5	37.5



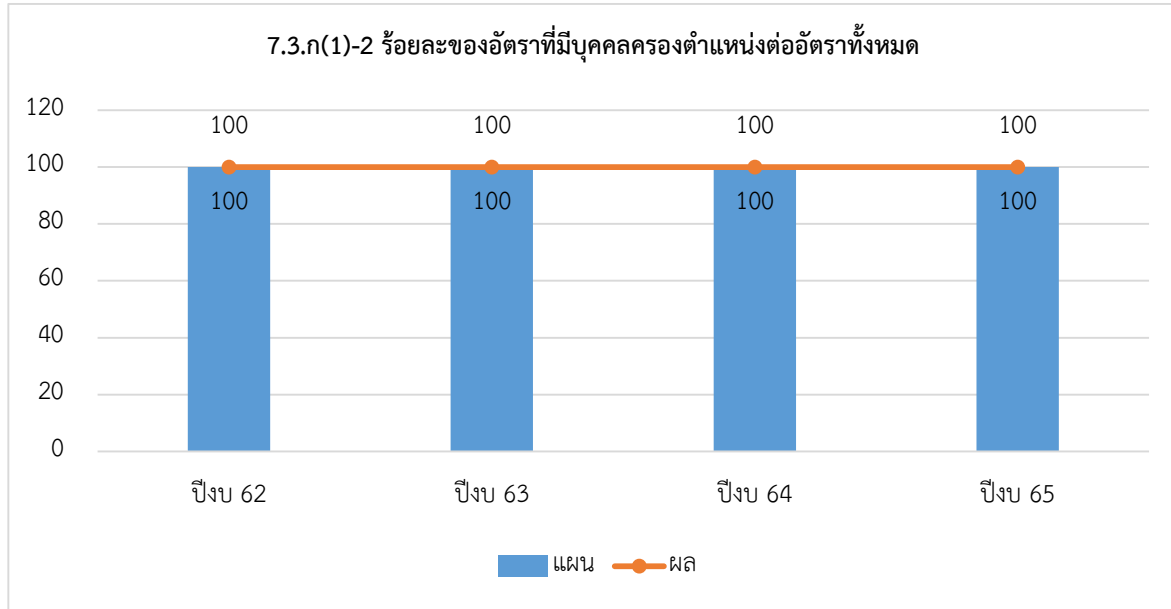
7.3.ก(1)-1 อัตราส่วนของบุคลากรสายปฏิบัติการจำแนกตามคุณวุฒิ (ต่ำกว่าปริญญาตรี : ปริญญาตรี : สูงกว่าปริญญาตรี)

ลำดับ	ชื่อ-สกุล	ตำแหน่ง	คุณวุฒิ (คน)		
			ต่ำกว่า ป.ตรี	ป.ตรี	สูงกว่า ป.ตรี
	สำนักงานสำนัก		3	4	4
	งานบริหารทั่วไป		3	4	2
1	นางสาวปัทมา จักชูรัตน์	เลขานุการสำนัก			1
2	นางสาววนิดา เชื้อคำฟู	หัวหน้างานบริหารทั่วไป			1
3	นางรพีพรรณ ศรีทะ	นักจัดการงานทั่วไป		1	
4	นายกิตติพันธ์ ไชยยาตีบ	นักจัดการงานทั่วไป		1	
5	นางสาวชนภา คำวงศ์	นักการเงินและบัญชี		1	
6	นายนนทกานต์ ยอดแก้ว	นักวิชาการคอมพิวเตอร์		1	
7	นายปัญญา แก้วคำ	พนักงานช่าง	1		
8	นายสนอง คำบุญปั้น	พนักงานบริการทั่วไป	1		
9	นางสาวจุฑามาศ ขุนหล่อ	พนักงานบริการทั่วไป	1		
	งานบริการและประกันคุณภาพ				2
10	นายสันต์ทัศน์ เพ็ญจันทร์	หัวหน้างานบริการและประกันคุณภาพ			1
11	นางสาววาสนา ม่วงค์	นักจัดการงานทั่วไป			1
	ฝ่ายส่งเสริมศิลปวัฒนธรรม			4	1
12	นายต่อพงษ์ เสมอใจ	หัวหน้าฝ่ายส่งเสริมศิลปวัฒนธรรม		1	
13	นางสาวชุติมา พรหมวัฒน์	นักจัดการงานทั่วไป		1	
14	นางสาวฐานีย์ เครือระยา	นักจัดการงานทั่วไป			1
15	นายสุชธรรม โนบาง	นักช่างศิลป์		1	
16	นางสาวปรียาลักษณ์ ใจสัถย์	นักจัดการงานทั่วไป		1	
	รวม		3	8	5
	คิดเป็นร้อยละ		18.75	50.00	31.25

7.3.ก(1)-2 ร้อยละของอัตราที่มีบุคคลครองตำแหน่ง ต่อจำนวนอัตราทั้งหมด

ผู้รายงานข้อมูล: รพีพรรณ ศรีทะ

แผน/ผล	ปีงบประมาณ 62	ปีงบประมาณ 63	ปีงบประมาณ 64	ปีงบประมาณ 65
แผน	100	100	100	100
ผล	100	100	100	100



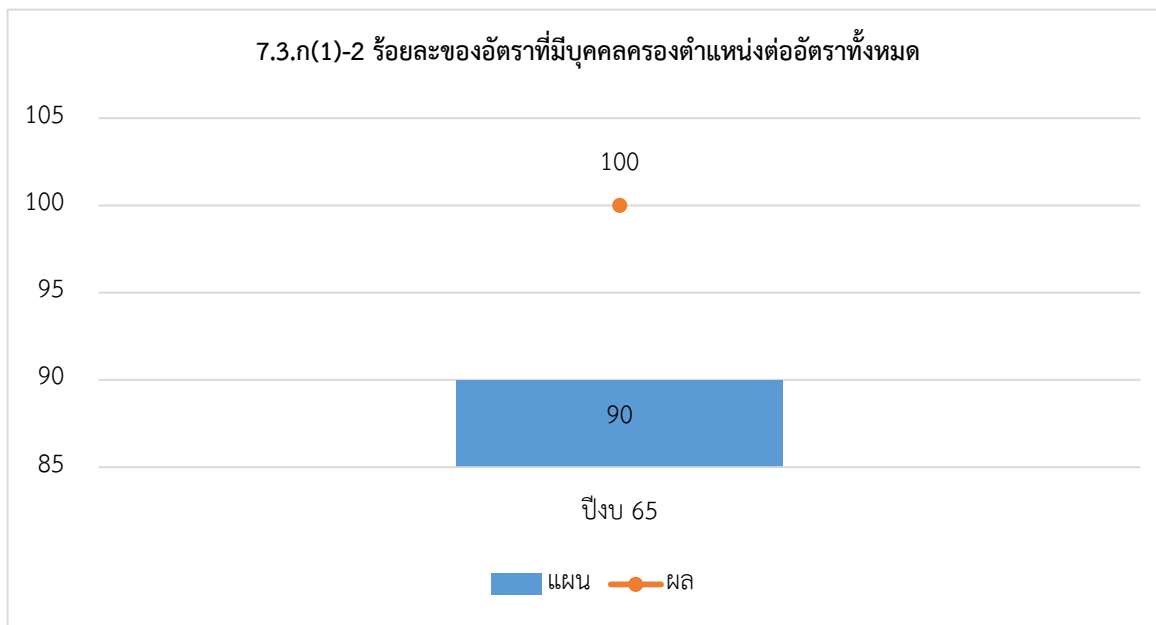
7.3.ก(1)-2 ร้อยละของอัตราที่มีบุคคลครองตำแหน่ง ต่อจำนวนอัตราทั้งหมด

ลำดับ	ชื่อตัวชี้วัด	หน่วยนับ	แผน	ผล
สำนักงานสำนัก				
งานบริหารทั่วไป:				
1	เลขานุการสำนักส่งเสริมศิลปวัฒนธรรม	อัตรา	1	1
2	หัวหน้างานบริหารทั่วไป	อัตรา	1	1
3	พนักงานปฏิบัติงาน (บริหารทั่วไป)	อัตรา	1	1
4	พนักงานปฏิบัติงาน (อาคารและสถานที่)	อัตรา	1	1
5	นักการเงินและบัญชี	อัตรา	1	1
6	นักวิชาการคอมพิวเตอร์	อัตรา	1	1
7	พนักงานช่าง	อัตรา	1	1
8	พนักงานบริการทั่วไป (1)	อัตรา	1	1
9	พนักงานบริการทั่วไป (2)	อัตรา	1	1
งานบริการและประกันคุณภาพ:				
10	หัวหน้างานบริการและประกันคุณภาพ	อัตรา	1	1
11	พนักงานปฏิบัติงาน (ประชาสัมพันธ์และวิเทศสัมพันธ์)	อัตรา	1	1
ฝ่ายส่งเสริมศิลปวัฒนธรรม				
12	หัวหน้าฝ่ายส่งเสริมศิลปวัฒนธรรม	อัตรา	1	1
13	นักช่างศิลป์ (1)	อัตรา	1	1
14	นักช่างศิลป์ (2)	อัตรา	1	1
15	พนักงานปฏิบัติงาน (พิพิธภัณฑ์)	อัตรา	1	1
16	พนักงานปฏิบัติงาน (การตลาด)	อัตรา	1	1
รวม		คน	16	16
		ร้อยละ	100	100

7.3.ก(1)-3 ร้อยละความสำเร็จของแผนพัฒนาบุคลากร

ผู้รายงานข้อมูล: รพีพรรณ ศรีทะ

แผน/ผล	ปีงบ 65
แผน	90
ผล	100



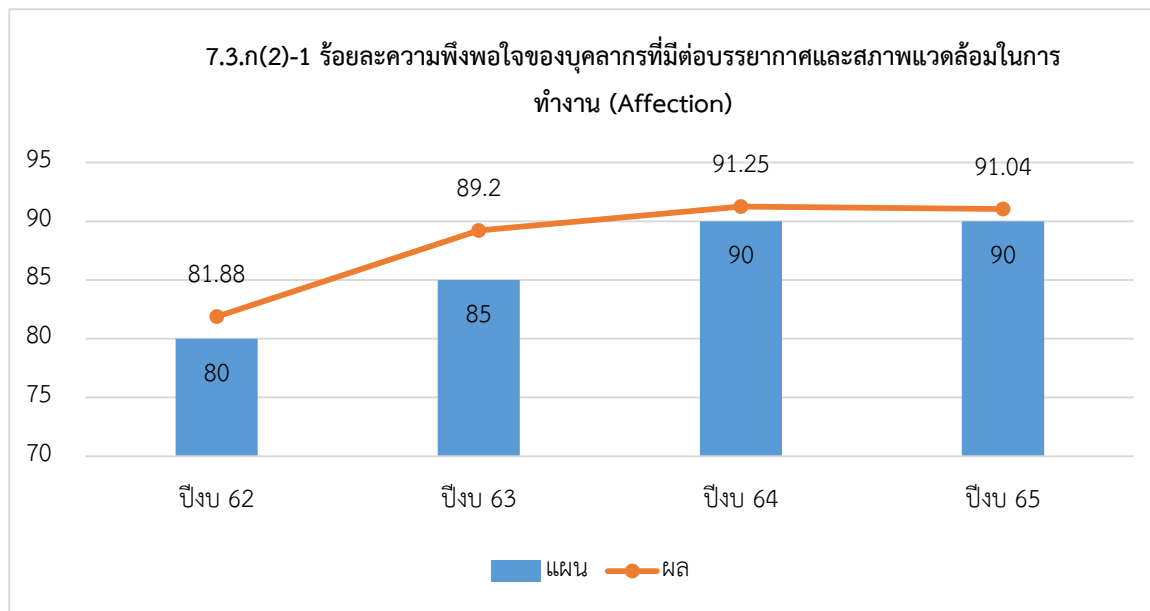
7.3.ก(1)-3 ร้อยละความสำเร็จของแผนพัฒนาบุคลากร

ลำดับ	โครงการ/กิจกรรม	ระยะเวลาดำเนินการ	แผน	ผล
1	โครงการสัมมนาเพื่อพัฒนาบุคลากรฯ ประจำปีงบประมาณ พ.ศ. 2565 (1) กิจกรรมพัฒนาพนักงานมหาวิทยาลัย (2) กิจกรรมพัฒนาพนักงานส่วนงาน/ลูกจ้างชั่วคราว (3) การอบรมการจัดทำแผนกลยุทธ์ และ OKR (4) การอบรมพัฒนาบุคลากร ในหัวข้อ "การบริหารจัดการโครงการ และแผนการพัฒนารองเท้าตนเองของผู้ปฏิบัติแต่ละคนให้สามารถปฏิบัติงานบรรลุตามเป้าหมายได้อย่างมีประสิทธิภาพ (IDP)"	1 ต.ค. 64 - 30 ก.ย. 65	4	4
2	โครงการซ่อมแผนฉุกเฉิน ประจำปี 2565	15 มี.ค. 65	1	1
3	กิจกรรมศึกษาดูงาน CMU-EdPEX ของคณะสถาปัตยกรรมศาสตร์ (ภายใต้โครงการสัมมนาเพื่อพัฒนาบุคลากร)	4 มี.ค. 65	1	1
4	การจัดบรรยาย "การใช้งานระบบเทคโนโลยีสารสนเทศอย่างปลอดภัย"	10 พ.ย. 64	1	1
5	โครงการการจัดการความรู้ (KM) (1) กระบวนการนำชมพิพิธภัณฑ์ฯ (2) การปรับปรุงกระบวนการทำงาน (3) การจัดทำคู่มือการปฏิบัติงาน		3	3
รวม			10	10
ร้อยละ			100	100

7.3.ก(2)-1 ร้อยละความพึงพอใจของบุคลากรที่มีต่อบรรยากาศและสภาพแวดล้อมในการทำงาน (Affection)

ผู้รายงานข้อมูล: รพีพรรณ ศรีทะ

แผน/ผล	ปีงบ 62	ปีงบ 63	ปีงบ 64	ปีงบ 65
แผน	80	85	90	90
ผล	81.88	89.2	91.25	91.04



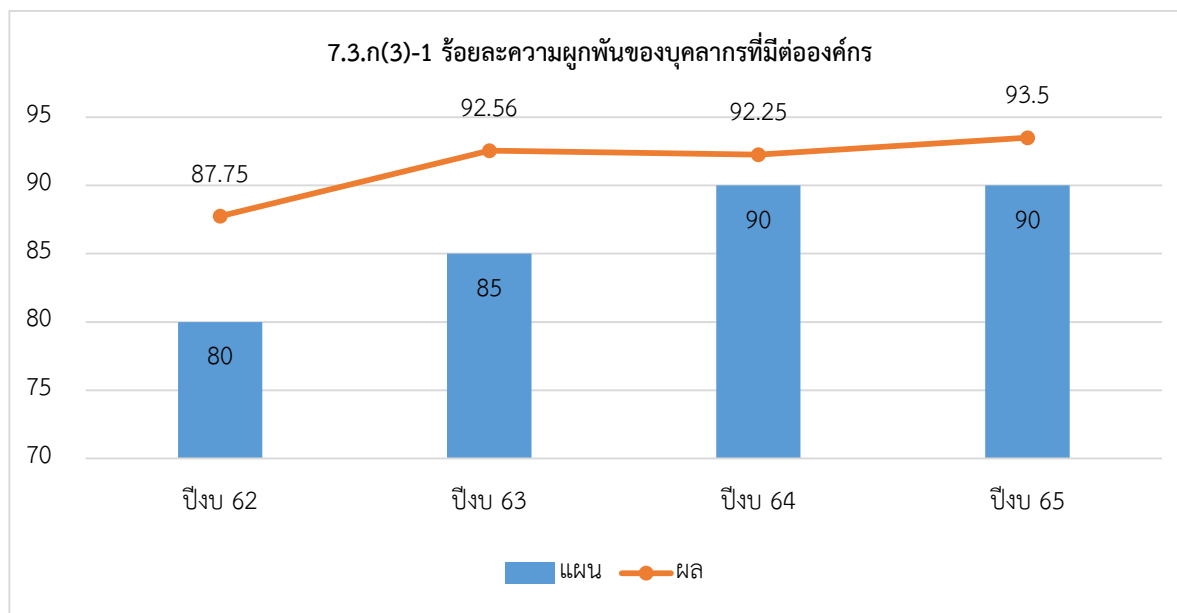
7.3.ก(2)-1 ร้อยละความพึงพอใจของบุคลากรที่มีต่อบรรยากาศและสภาพแวดล้อมในการทำงาน (Affection)

ลำดับ	หัวข้อประเมิน	ร้อยละ	มากที่สุด
1	มีการจัดกิจกรรมการรักษาพยาบาล สิ่งแวดล้อม เพื่อรักษาสภาพแวดล้อมที่ดี และบรรยากาศในการทำงาน ด้านศิลปวัฒนธรรม	90.00	มากที่สุด
2	สภาพแวดล้อมทางกายภาพและบรรยากาศของส่วนงานท่านเอื้อต่อการทำงานของท่าน	92.50	มากที่สุด
3	มีอุปกรณ์/เครื่องมือ สำหรับการทำงานที่เหมาะสมและเพียงพอ และได้รับการจัดการซ่อมบำรุงรักษาสม่ำเสมอ	90.00	มากที่สุด
4	เมื่อเกิดปัญหา ได้รับคำแนะนำและความช่วยเหลือจากเพื่อนร่วมงาน และมีการแลกเปลี่ยนความรู้ ประสบการณ์ในการทำงานซึ่งกันและกัน	92.50	มากที่สุด
5	บุคลากรทุกคนมีโอกาสทำกิจกรรมต่างๆ ด้านสันตนาการร่วมกัน เช่น วันเกิด งานปีใหม่ ศึกษาดูงาน ฯลฯ	92.50	มากที่สุด
6	บุคลากรทุกคนมีส่วนร่วมในการพัฒนาหน่วยงานทั้งด้านงานที่รับผิดชอบ สถานที่ และการให้บริการ โดยเฉพาะ การคำนึงถึงความปลอดภัยและประโยชน์สุขส่วนรวม	88.75	มากที่สุด
รวม		91.04	มากที่สุด

7.3.ก(3)-1 ร้อยละความผูกพันของบุคลากรที่มีต่อองค์กร

ผู้รายงานข้อมูล: รพีพรรณ ศรีทะ

แผน/ผล	ปีงบ 62	ปีงบ 63	ปีงบ 64	ปีงบ 65
แผน	80	85	90	90
ผล	87.75	92.56	92.25	93.5



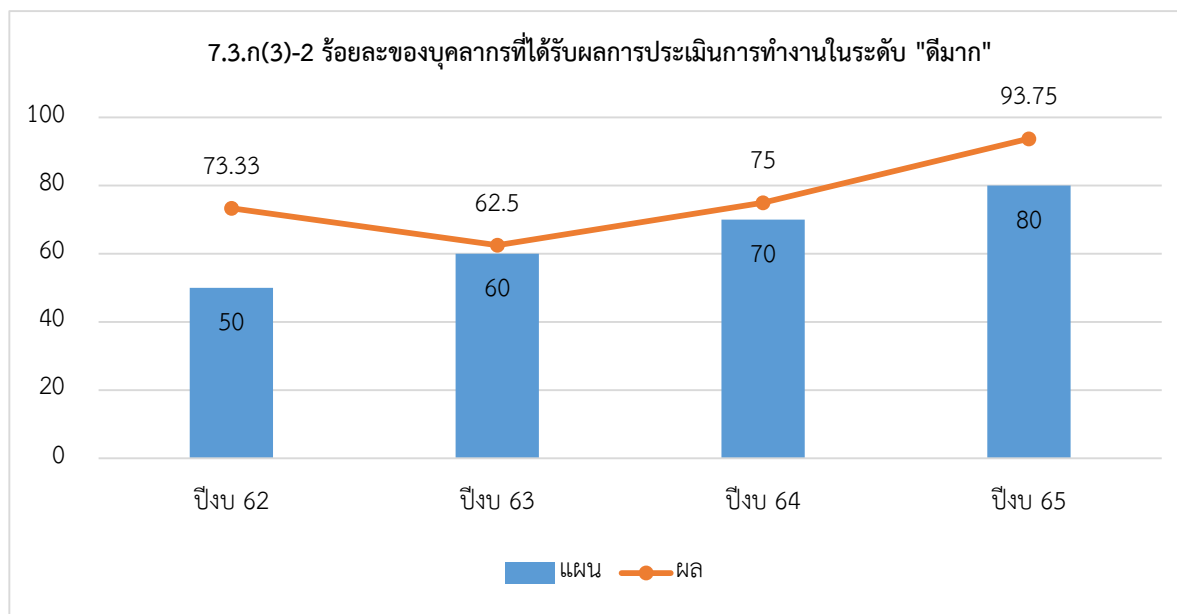
7.3.ก(3)-1 ร้อยละความผูกพันของบุคลากรที่มีต่อองค์กร

หัวข้อประเมิน	ร้อยละ	มากที่สุด
1. ความภูมิใจที่ได้ทำงานที่สำนักส่งเสริมศิลปวัฒนธรรม	93.75	มากที่สุด
2. ความพึงพอใจต่อภาพลักษณ์ขององค์กรสำนักส่งเสริมศิลปวัฒนธรรม	95	มากที่สุด
3. ท่านรู้สึกภาคภูมิใจที่จะเผยแพร่ประชาสัมพันธ์ส่วนงานของท่าน	93.75	มากที่สุด
4. ส่วนงานของท่านสร้างแรงจูงใจให้รู้สึกอยากทำงานให้ดีที่สุดทุกวัน และพึงพอใจในผลการปฏิบัติงานของท่าน	92.5	มากที่สุด
5. ท่านต้องการทำงานและสร้างประโยชน์ให้กับส่วนงานมากกว่าที่ส่วนงานของท่านจะคาดหวัง	92.5	มากที่สุด

7.3.ก(3)-2 ร้อยละของบุคลากรที่ได้รับผลการประเมินการทำงานในระดับ "ดีมาก"

ผู้รายงานข้อมูล: รพีพรรณ ศรีทะ

แผน/ผล	ปีงบ 62	ปีงบ 63	ปีงบ 64	ปีงบ 65
แผน	50	60	70	80
ผล	73.33	62.5	75	93.75



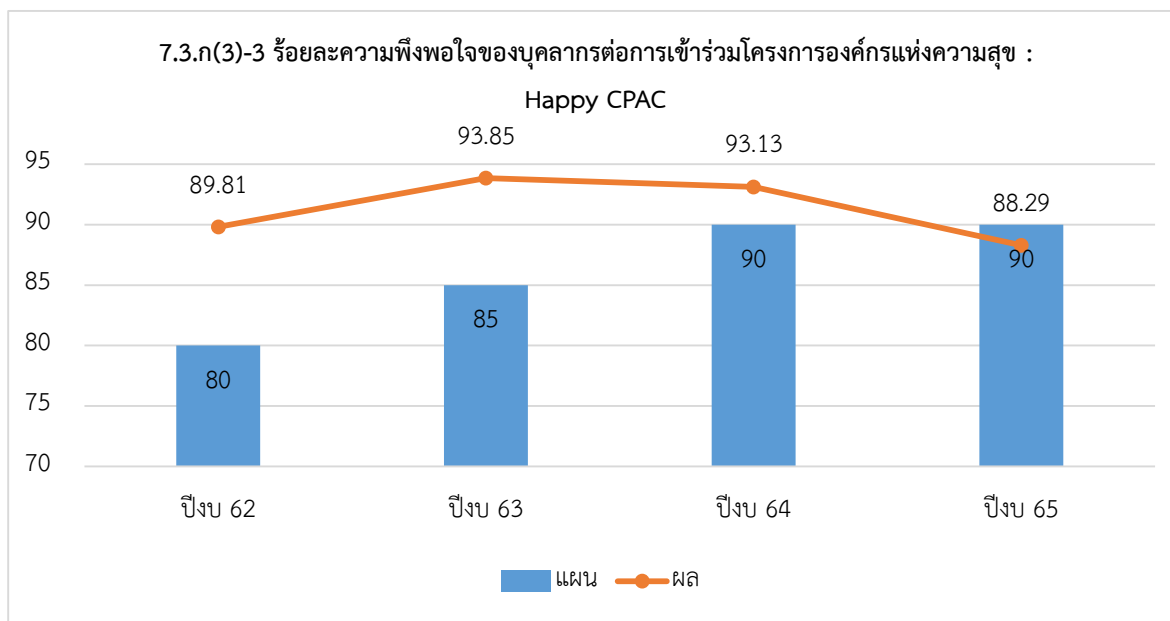
7.3.ก(3)-2 ร้อยละของบุคลากรที่ได้รับผลการประเมินการทำงานในระดับ "ดีเด่น"

ลำดับ	ชื่อตัวชี้วัด	คะแนนประเมิน	ผลประเมิน
สำนักงานสำนัก (จำนวน 11 คน)			
งานบริหารทั่วไป (จำนวน 9 คน)			
1	นางสาวปัทมา จักชูรัตน์ (เลขานุการสำนัก)	98.00	ดีเด่น
2	นางสาววนิดา เชื้อคำฟู (หัวหน้างาน)	98.50	ดีเด่น
3	นางสาวชนภา คำวงศ์ (นักการเงินและบัญชี)	94.30	ดีเด่น
4	นายกิตติพันธ์ ไชยยาดีป (นักจัดการงานทั่วไป)	90.20	ดีเด่น
5	นางรพีพรรณ ศรีทะ (นักจัดการงานทั่วไป)	88.29	ดีมาก
6	นายณนทกานต์ ยอดแก้ว (นักวิชาการคอมพิวเตอร์)	95.20	ดีเด่น
7	นายปัญญา แก้วคำ (พนักงานช่าง)	95.4	ดีเด่น
8	นายสนอง คำบุญปั้น (พนักงานบริการทั่วไป)	86.00	ดีเด่น
9	นางจุฑามาศ ขุนหล่อ (พนักงานบริการทั่วไป)	89.00	ดีเด่น
งานบริการและประกันคุณภาพ (จำนวน 2 คน)			
10	นายสันต์ทัศน์ เพ็ญจันทร์ (หัวหน้างาน)	98.33	ดีเด่น
11	นางสาววาสนา มาวงค์ (นักจัดการงานทั่วไป)	94.30	ดีเด่น
ฝ่ายส่งเสริมศิลปวัฒนธรรม (จำนวน 5 คน)		95.66	
12	นายต่อพงษ์ เสมอใจ (หัวหน้าฝ่าย)	98.50	ดีเด่น
13	นางสาวฐาปนีย์ เครือระยา (นักจัดการงานทั่วไป)	92.90	ดีเด่น
14	นายสุธรรม โนบาง (นักช่างศิลป์)	94.00	ดีเด่น
15	นางสาวปรียาลักษณ์ ใจสัตย์ (นักจัดการงานทั่วไป)	94.00	ดีเด่น
16	นางสาวชุติมา พรหมวัฒน์ (นักจัดการงานทั่วไป)	98.9	ดีเด่น
ระดับ "ดีเด่น" ของจำนวนบุคลากรทั้งหมด			93.75

7.3.ก(3)-3 ร้อยละความพึงพอใจของบุคลากรต่อการเข้าร่วมโครงการองค์กรแห่งความสุข : Happy CPAC

ผู้รายงานข้อมูล: ชนาภา คำวงศ์

แผน/ผล	ปีงบประมาณ 62	ปีงบประมาณ 63	ปีงบประมาณ 64	ปีงบประมาณ 65
แผน	80	85	90	90
ผล	89.81	93.85	93.13	88.29



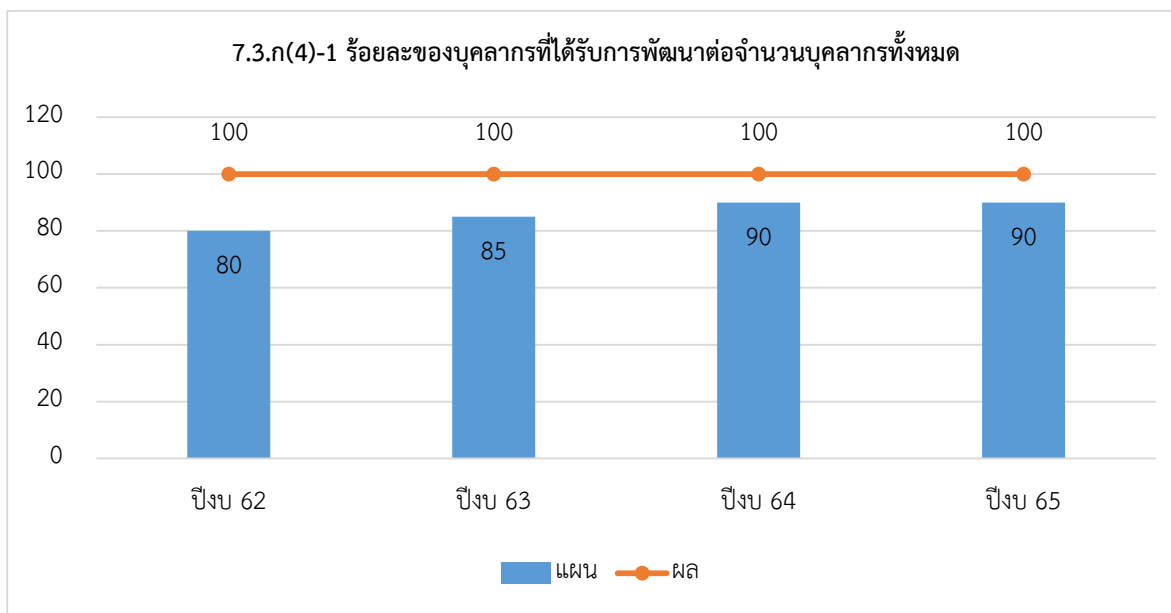
7.3.ก(3)-3 ร้อยละความพึงพอใจของบุคลากรต่อการเข้าร่วมโครงการองค์กรแห่งความสุข : Happy CPAC

ลำดับ	ชื่อตัวชี้วัด	คะแนนประเมิน	ผลประเมิน
ด้านการบรรลุวัตถุประสงค์ของโครงการฯ		88.57	มากที่สุด
1	เพื่อส่งเสริม สนับสนุน และพัฒนาผู้บริหารและบุคลากรของสำนักฯ ให้เป็นบุคลากรที่มีคุณภาพ มีสุขภาพที่ดีทั้งทางร่างกายและจิตใจ	88.57	มากที่สุด
2	เพื่อส่งเสริม สนับสนุน และพัฒนาผู้บริหารและบุคลากรของสำนักฯ ให้ทำงานด้วยใจรัก สามัคคี สามารถทำงานร่วมกันเป็นทีม และมีความคิดสร้างสรรค์ในการทำงาน เพื่อมุ่งสู่วิสัยทัศน์ขององค์กรร่วมกัน	91.43	มากที่สุด
3	เพื่อส่งเสริม สนับสนุน และพัฒนาผู้บริหารและบุคลากรของสำนักฯ ให้ตระหนักถึงการมีส่วนร่วมในการดูแลชุมชนและสังคม	85.71	มากที่สุด
ด้านความพึงพอใจต่อการเข้าร่วมกิจกรรม		88.00	มากที่สุด
4	กิจกรรม Happy Heart: อวยพรวันเกิดบุคลากร	88.57	มากที่สุด
5	กิจกรรม Happy Heart: แสดงความยินดีกับบุคลากรที่สำเร็จการศึกษา	85.71	มากที่สุด
6	กิจกรรม Happy Heart: พิธีมุทิตาจิตผู้บริหารที่หมดวาระและเกษียณอายุงาน	90	มากที่สุด
7	กิจกรรม Happy Society: ถวายปัจจัย และทำกิจกรรมสาธารณกุศล ณ วัดฝายหิน	87.14	มากที่สุด
8	กิจกรรม Happy Body: ส่งเสริมการฉีดวัคซีนไข้วัดใหญ่ประจำปี	88.57	มากที่สุด
อื่นๆ		88.57	มากที่สุด
9	ประสิทธิภาพของการบริหารจัดการโครงการ	88.57	มากที่สุด
10	ความพึงพอใจของท่านในการเข้าร่วมโครงการฯ ในภาพรวม	88.57	มากที่สุด
รวม		88.29	มากที่สุด

7.3.ก(4)-1 ร้อยละของบุคลากรที่ได้รับการพัฒนาต่อจำนวนบุคลากรทั้งหมด

ผู้รายงานข้อมูล: รพีพรรณ

แผน/ผล	ปีงบ 62	ปีงบ 63	ปีงบ 64	ปีงบ 65
แผน	80	85	90	90
ผล	100	100	100	100



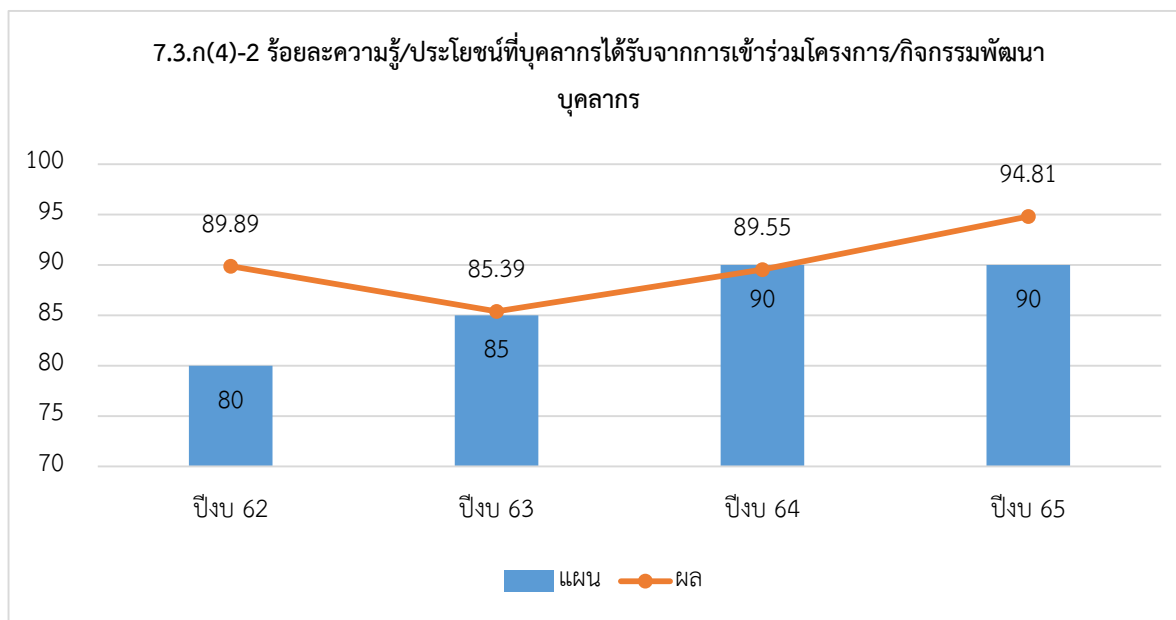
7.3.ก(4)-1 ร้อยละของบุคลากรที่ได้รับการพัฒนาต่อจำนวนบุคลากรทั้งหมด

ลำดับ	ชื่อ-นามสกุล	แผน	ผล
	ผู้บริหาร (จำนวน 2 คน)	2	2
1	ผู้อำนวยการสำนักส่งเสริมศิลปวัฒนธรรม (ผู้ช่วยศาสตราจารย์วิลาวัลย์ เสวตเศรณี)	1	1
2	รองผู้อำนวยการสำนักส่งเสริมศิลปวัฒนธรรม (รองศาสตราจารย์มานพ มานะแซม)	1	1
	สำนักงานสำนัก (จำนวน 11 คน)	11	11
	งานบริหารทั่วไป (จำนวน 9 คน)	9	9
3	นางสาวปัทมา จักขุรัตน์ (เลขานุการสำนัก)	1	1
4	นางสาวนิตา เชื้อคำฟู (หัวหน้างานบริหารทั่วไป)	1	1
5	นางรพีพรรณ ศรีทะ (นักจัดการงานทั่วไป)	1	1
6	นายกิตติพันธ์ ไชยยาตีบ (นักจัดการงานทั่วไป)	1	1
7	นางสาวชนาภา คำวงศ์ (นักการเงินและบัญชี)	1	1
8	นายนันทกานต์ ยอดแก้ว (นักวิชาการคอมพิวเตอร์)	1	1
9	นายปัญญา แก้วคำ (พนักงานช่าง)	1	1
10	นางสาวจุฑามาศ ถนัดกิจ (พนักงานบริการทั่วไป)	1	1
11	นายสนอง คำบุญปั้น (พนักงานบริการทั่วไป)	1	1
	งานบริการและประกันคุณภาพ (จำนวน 2 คน)	2	2
12	หัวหน้างานบริการและประกันคุณภาพ (นายสันต์ทัศน์ เพ็ญจันทร์)	1	1
13	นางสาววาสนา มาวงค์ (นักจัดการงานทั่วไป)	1	1
	ฝ่ายส่งเสริมศิลปวัฒนธรรม (จำนวน 5 คน)	5	5
14	นายต่อพงษ์ เสมอใจ (หัวหน้าฝ่ายส่งเสริมศิลปวัฒนธรรม)	1	1
15	นางสาวฐาปนีย์ เครือระยา (นักจัดการงานทั่วไป)	1	1
16	นางสาวชุติมา พรหมวัฒน์ (นักจัดการงานทั่วไป)	1	1
17	นายสุชธรรม โนบาง (นักช่างศิลป์)	1	1
18	นางสาวปรียาลักษณ์ ใจสัตย์ (นักจัดการงานทั่วไป)	1	1
	รวม	18	18
	คิดเป็นร้อยละ	100	100

7.3.ก(4)-2 ร้อยละความรู้/ประโยชน์ ที่บุคลากรได้รับจากการเข้าร่วมโครงการ/กิจกรรมพัฒนาบุคลากร

ผู้รายงานข้อมูล: วนิดา เชื้อคำฟู

แผน/ผล	ปีงบ 62	ปีงบ 63	ปีงบ 64	ปีงบ 65
แผน	80	85	90	90
ผล	89.89	85.39	89.55	94.81



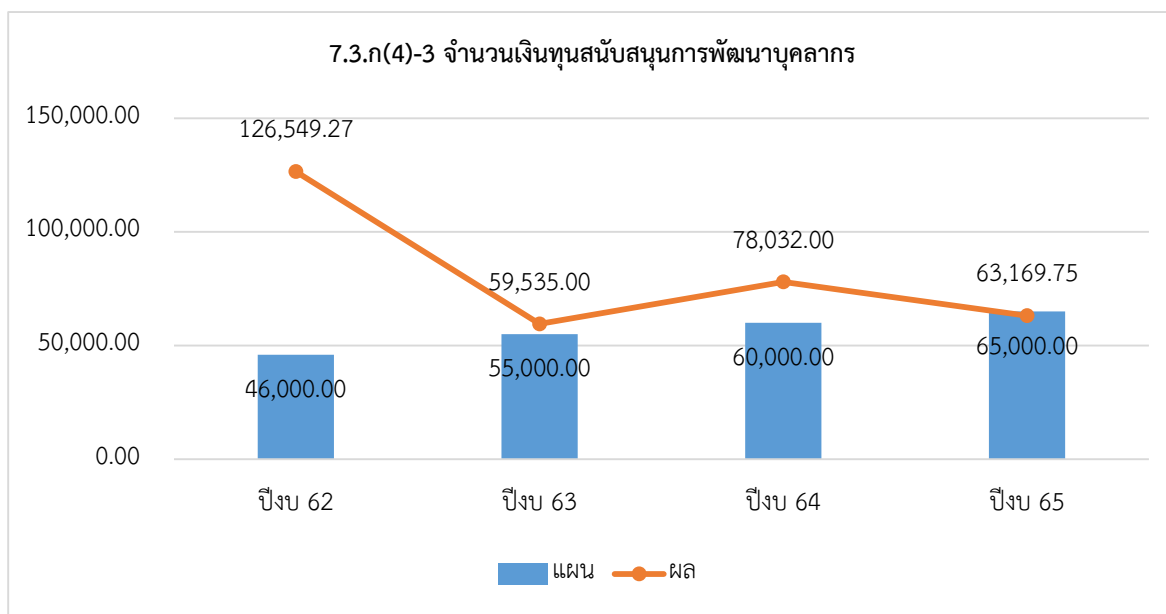
7.3.ก(4)-2 ร้อยละความรู้/ประโยชน์ ที่บุคลากรได้รับจากการเข้าร่วมโครงการ/กิจกรรมพัฒนาบุคลากร

ลำดับ	โครงการ/กิจกรรม	ร้อยละ
1	โครงการสัมมนาเพื่อพัฒนาบุคลากรฯ ประจำปีงบประมาณ พ.ศ. 2565	94.81
	- การอบรมการจัดทำแผนกลยุทธ์ และ OKR	94.42
	- อบรมทักษะการทำความสะอาดอาคารสำนักงานอย่างถูกต้อง	95.00
	- อบรมการดูแลสวน ไม้พุ่ม ไม้คลุมดิน ไม้ยืนต้น การจัดสวนและออกแบบภูมิทัศน์	95.00
รวม		94.81

7.3.ก(4)-3 จำนวนเงินทุนสนับสนุนการพัฒนาบุคลากร

ผู้รายงานข้อมูล: ชนาภา คำวงศ์

แผน/ผล	ปีงบประมาณ 62	ปีงบประมาณ 63	ปีงบประมาณ 64	ปีงบประมาณ 65
แผน	46,000.00	55,000.00	60,000.00	65,000.00
ผล	126,549.27	59,535.00	78,032.00	63,169.75



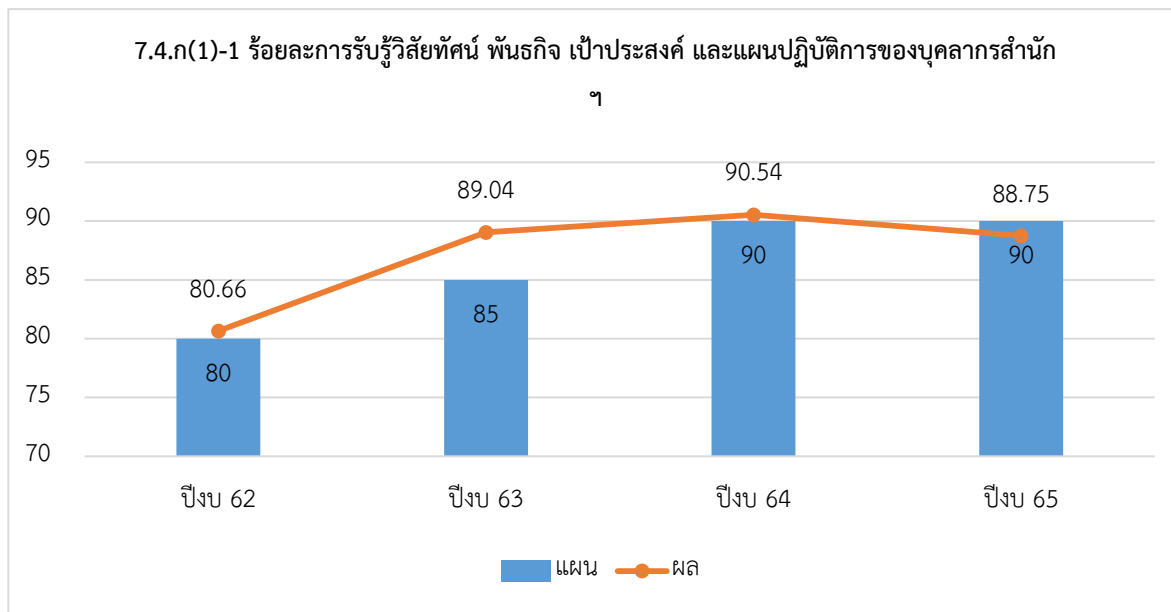
7.3.ก(4)-3 จำนวนเงินทุนสนับสนุนการพัฒนาบุคลากร

ลำดับ	แผนงาน/โครงการ/กิจกรรม	จำนวน
1	โครงการพัฒนาบุคลากรสำนักฯ ประจำปี 2565	32,530.13
2	โครงการฝึกอบรมเชิงปฏิบัติการ เรื่อง “การฝึกซ้อมตามแผนฉุกเฉินเพื่อป้องกันและระงับเหตุอัคคีภัยและแผ่นดินไหว” ประจำปี 2565	9,810.00
3	กิจกรรมบรรยายในหัวข้อ "การจัดทำแผนกลยุทธ์ และ OKR"	2,395.00
4	กิจกรรมศึกษาดูงาน "เยือนโบราณสถานป่าตอง"	10,600.00
5	กิจกรรมอบรม Re-Learn การทำปุ๋ยหมักจากเศษใบไม้	3,950.00
6	ค่าเดินทางไปราชการร่วมงานสถาปนิก 65	3,084.62
7	ค่าลงทะเบียนอบรมเทคนิคการเขียนบทความทางวิชาการ	800.00
รวม		63,169.75

7.4.ก(1)-1 ร้อยละการรับรู้วิสัยทัศน์ พันธกิจ เป้าประสงค์ และแผนปฏิบัติการของบุคลากรสำนักฯ

ผู้รายงานข้อมูล: วาสนา ม่วงค์

แผน/ผล	ปีงบ 62	ปีงบ 63	ปีงบ 64	ปีงบ 65
แผน	80	85	90	90
ผล	80.66	89.04	90.54	88.75



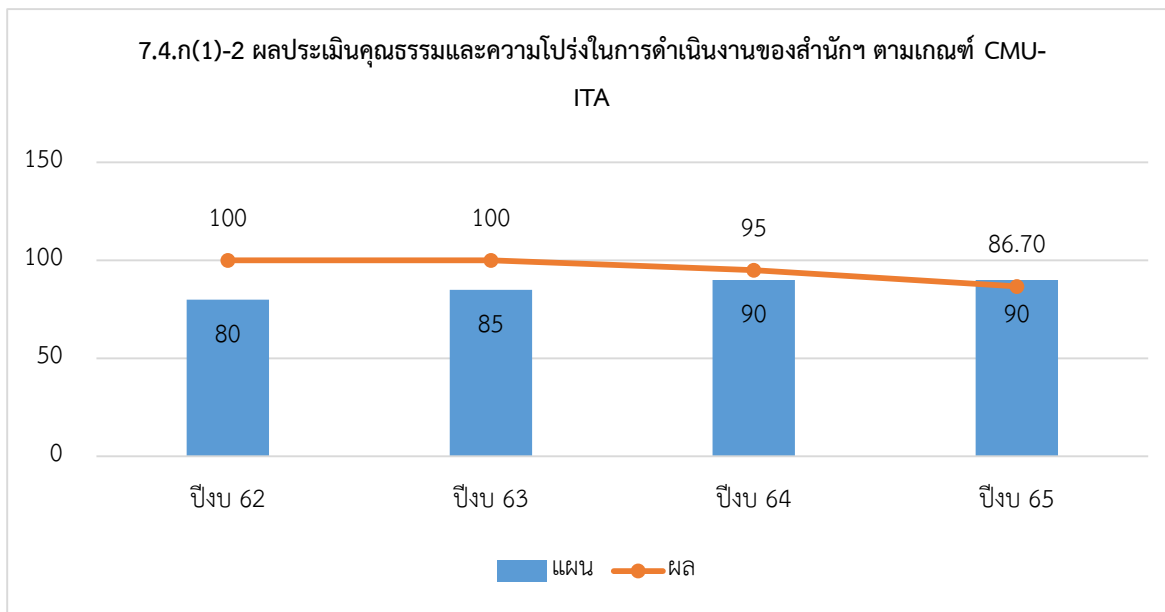
7.4.ก(1)-1 ร้อยละการรับรู้วิสัยทัศน์ พันธกิจ เป้าประสงค์ และแผนปฏิบัติการของบุคลากรสำนักฯ

ลำดับ	หัวข้อประเมิน	ร้อยละ
1	การกำหนดวิสัยทัศน์ พันธกิจ ยุทธศาสตร์ นโยบาย แผนงานของสำนักส่งเสริมศิลปวัฒนธรรม สอดคล้องกับมหาวิทยาลัยเชียงใหม่	88.75
ค่าเฉลี่ยรวม		88.75

7.4.ก(1)-2 ผลประเมินคุณธรรมและความโปร่งใสในการดำเนินงานของสำนักงานฯ ตามเกณฑ์ CMU-ITA

ผู้รายงานข้อมูล: สันต์ทัศน์ เพ็ญจันทร์

แผน/ผล	ปีงบประมาณ 62	ปีงบประมาณ 63	ปีงบประมาณ 64	ปีงบประมาณ 65
แผน	80	85	90	90
ผล	100	100	95	86.70



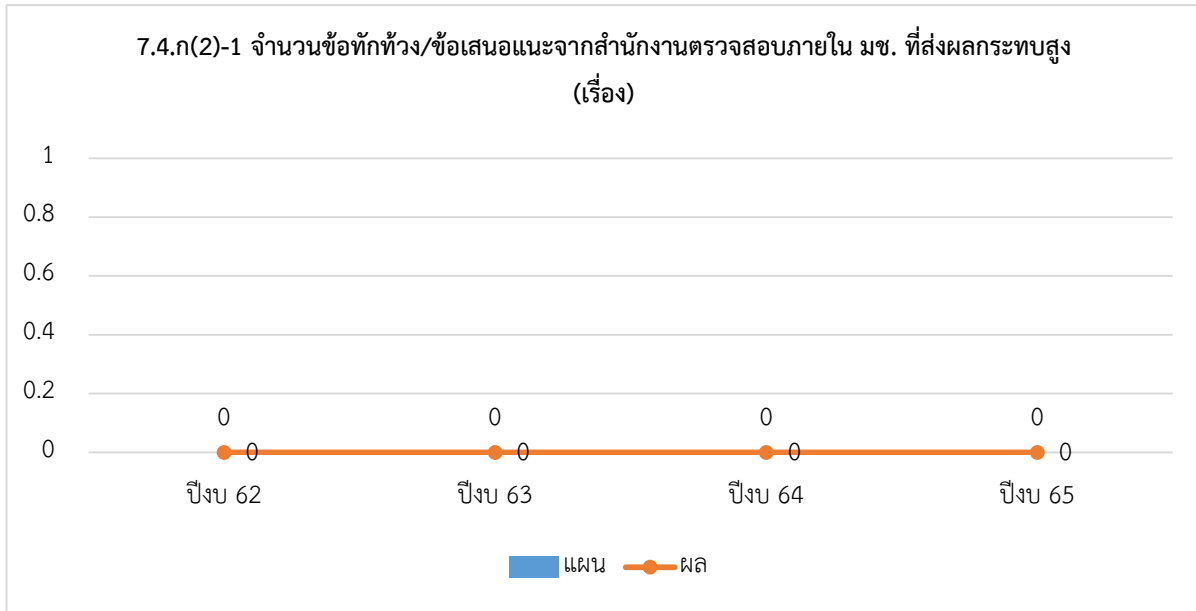
7.4.ก(1)-2 ผลประเมินคุณธรรมและความโปร่งใสในการดำเนินงานของสำนักฯ ตามเกณฑ์ CMU-ITA

ค่าคะแนน ร้อยละ IIT	ค่าคะแนน ร้อยละ EIT	ค่าคะแนน ร้อยละ OIT	รวม	ผลประเมิน
26.92	27.47	32.31	86.70	A

7.4.ก(2)-1 จำนวนข้อทักท้วง/ข้อเสนอแนะจากสำนักงานตรวจสอบภายใน มช. ที่ส่งผลกระทบต่อสูง

ผู้รายงานข้อมูล: ชนาภา คำวงศ์

แผน/ผล	ปีงบ 62	ปีงบ 63	ปีงบ 64	ปีงบ 65
แผน	0	0	0	0
ผล	0	0	0	0



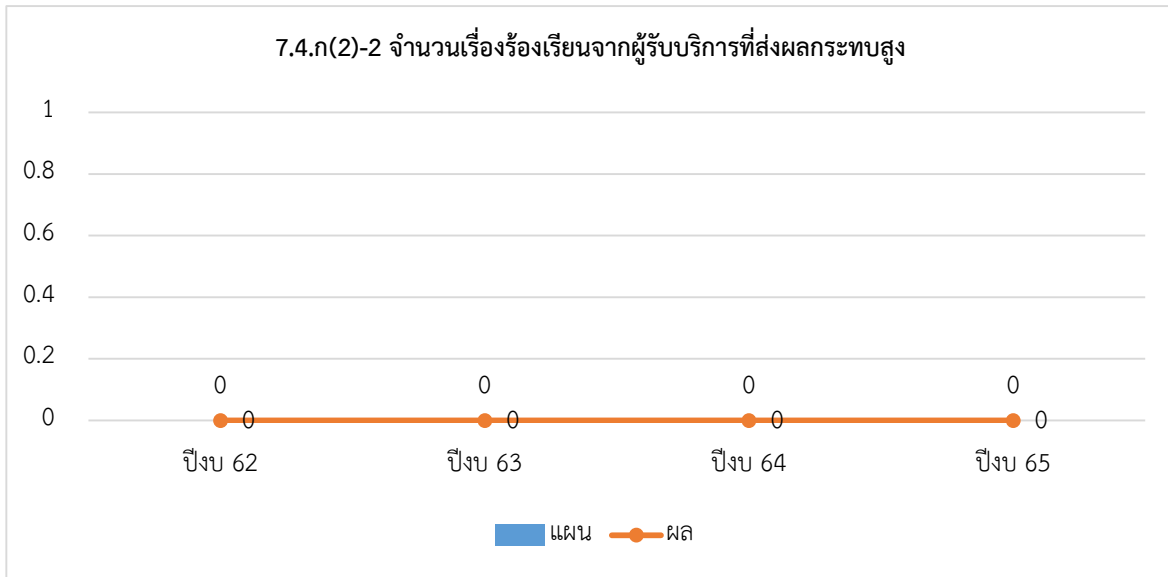
7.4.ก(2)-1 จำนวนข้อทักท้วง/ข้อเสนอแนะจากสำนักงานตรวจสอบภายใน มช. ที่ส่งผลกระทบต่อสูง

ลำดับ	ข้อทักท้วง/ข้อเสนอแนะ	เรื่อง
		0
รวม		0

7.4.ก(2)-2 จำนวนเรื่องร้องเรียนจากผู้รับบริการที่ส่งผลกระทบต่อสูง

ผู้รายงานข้อมูล: สันต์ทัศน์ เพ็ญจันทร์

แผน/ผล	ปีงบ 62	ปีงบ 63	ปีงบ 64	ปีงบ 65
แผน	0	0	0	0
ผล	0	0	0	0



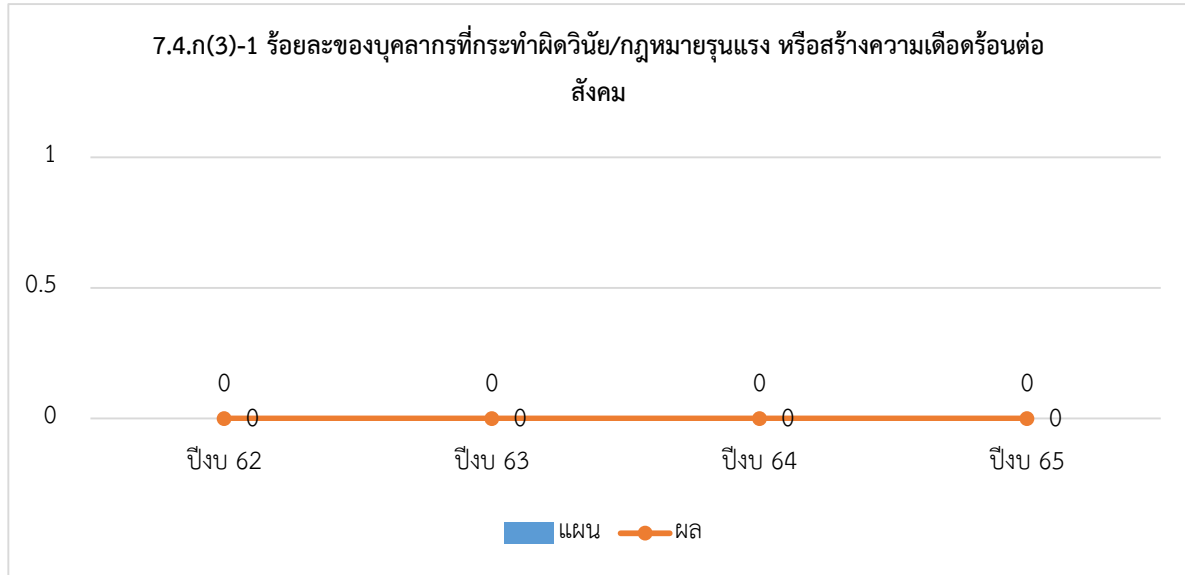
7.4.ก(2)-2 จำนวนเรื่องร้องเรียนจากผู้รับบริการที่ส่งผลกระทบต่อสูง

ลำดับ	ชื่อตัวชี้วัด	หน่วยนับ	จำนวน
		เรื่อง	
รวม		เรื่อง	0

7.4.ก(3)-1 ร้อยละของบุคลากรที่กระทำผิดวินัย/กฎหมายรุนแรง หรือสร้างความเดือดร้อนต่อสังคม

ผู้รายงานข้อมูล: รพีพรรณ ศรีทะ

แผน/ผล	ปีงบ 62	ปีงบ 63	ปีงบ 64	ปีงบ 65
แผน	0	0	0	0
ผล	0	0	0	0



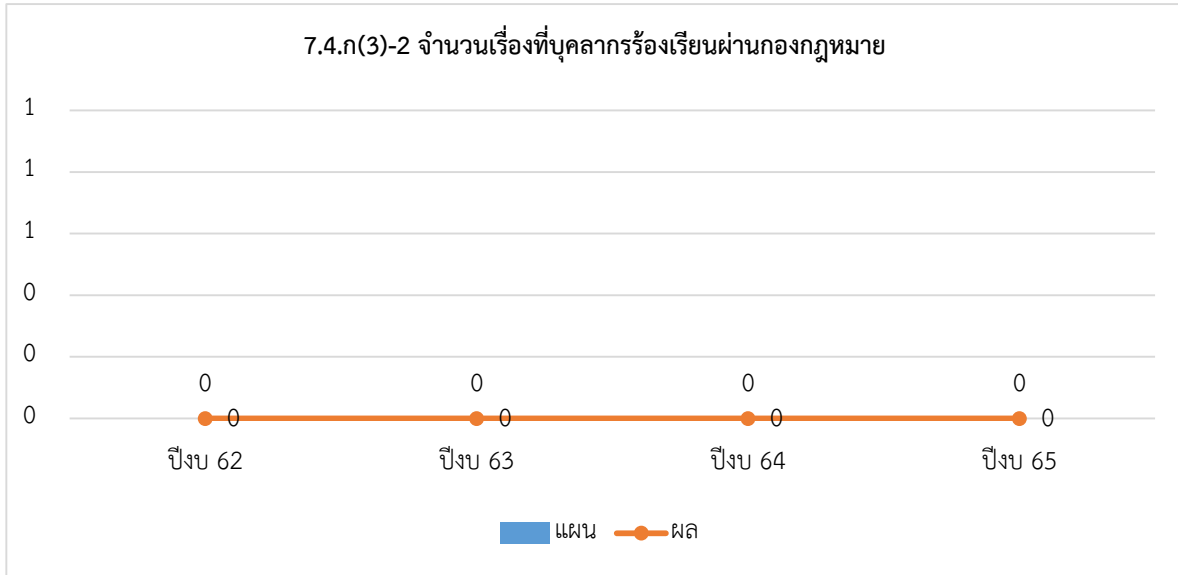
7.4.ก(3)-1 ร้อยละของบุคลากรที่กระทำผิดวินัย/กฎหมายรุนแรง หรือสร้างความเดือดร้อนต่อสังคม

ลำดับ	ชื่อ-สกุล	เรื่องที่ทำผิดวินัย/กฎหมายร้ายแรง	จำนวน (คน)
รวม			
จำนวนบุคลากรทั้งหมด			18
คิดเป็นร้อยละ			

7.4.ก(3)-2 จำนวนเรื่องที่บุคลากรร้องเรียนผ่านกองกฎหมาย (เรื่อง)

ผู้รายงานข้อมูล: รพีพรรณ ศรีทะ

แผน/ผล	ปีงบ 62	ปีงบ 63	ปีงบ 64	ปีงบ 65
แผน	0	0	0	0
ผล	0	0	0	0



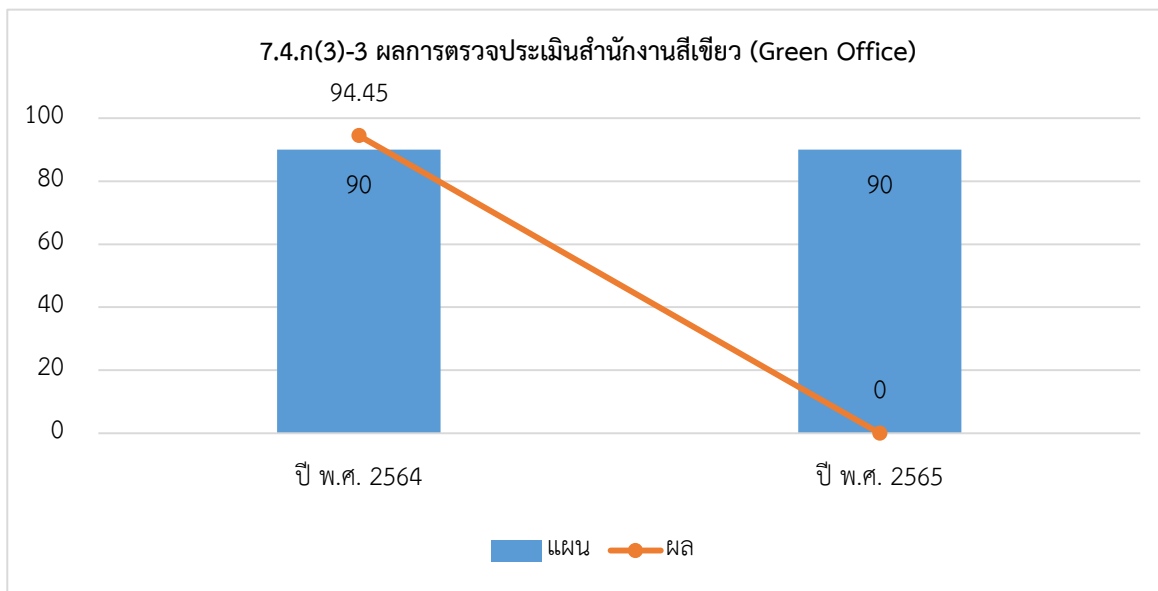
7.4.ก(3)-2 จำนวนเรื่องที่บุคลากรร้องเรียนผ่านกองกฎหมาย (เรื่อง)

ลำดับ	เรื่องที่ร้องเรียนผ่านกองกฎหมาย	จำนวน (เรื่อง)
รวม		0

7.4.ก(3)-3 ผลการตรวจประเมินสำนักงานสีเขียว (Green Office)

ผู้รายงานข้อมูล: วาสนา มาวงค์

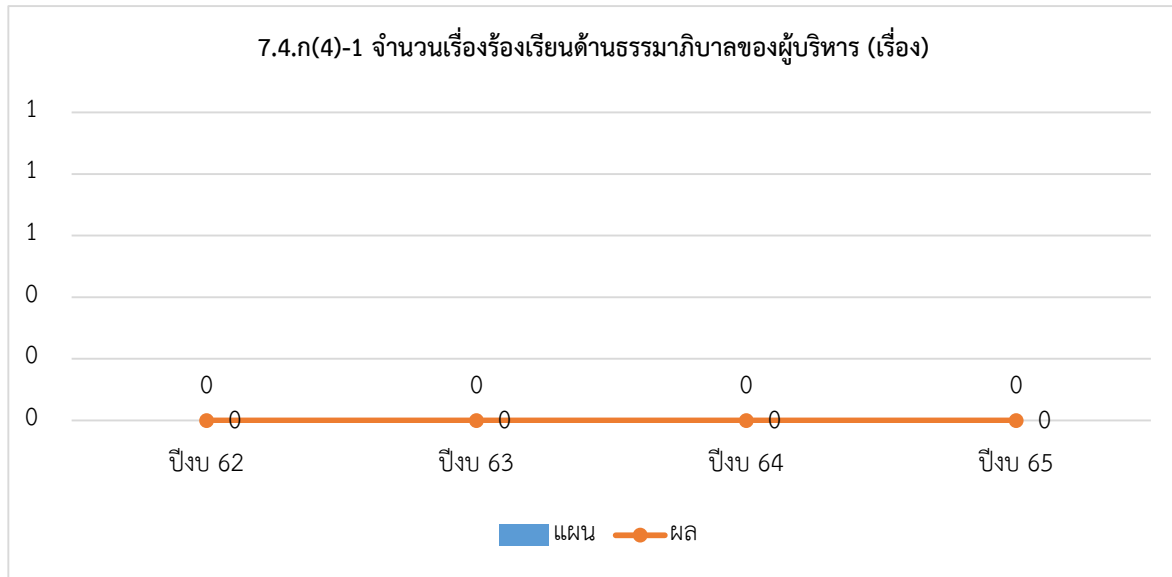
แผน/ผล	ปี พ.ศ. 2564	ปี พ.ศ. 2565
แผน	90	90
ผล	94.45	0



7.4.ก(4)-1 จำนวนเรื่องร้องเรียนด้านธรรมาภิบาลของผู้บริหาร (เรื่อง)

ผู้รายงานข้อมูล: รพีพรรณ ศรีทะ

แผน/ผล	ปีงบ 62	ปีงบ 63	ปีงบ 64	ปีงบ 65
แผน	0	0	0	0
ผล	0	0	0	0



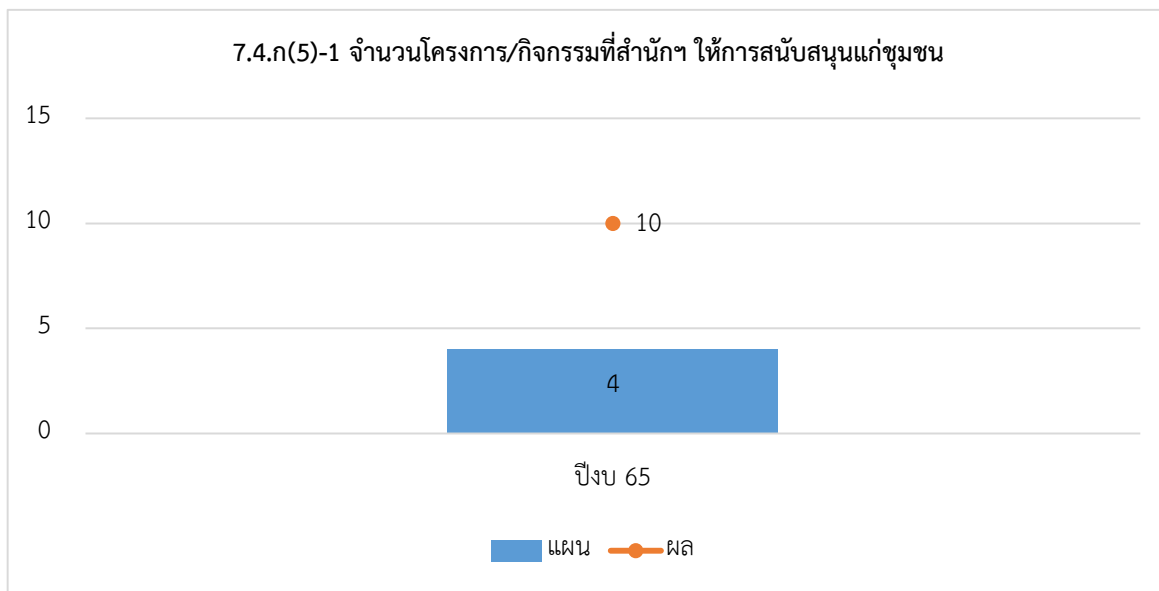
7.4.ก(4)-1 จำนวนเรื่องร้องเรียนด้านธรรมาภิบาลของผู้บริหาร (เรื่อง)

ลำดับ	เรื่องที่ร้องเรียนด้านธรรมาภิบาลของผู้บริหาร	จำนวน (เรื่อง)
รวม		0

7.4.ก(5)-1 จำนวนโครงการ/กิจกรรม ที่สำนักฯ ให้การสนับสนุนแก่ชุมชน

ผู้รายงานข้อมูล: ฐานนิยม เครือระยา

แผน/ผล	ปีงบ 65
แผน	4
ผล	10



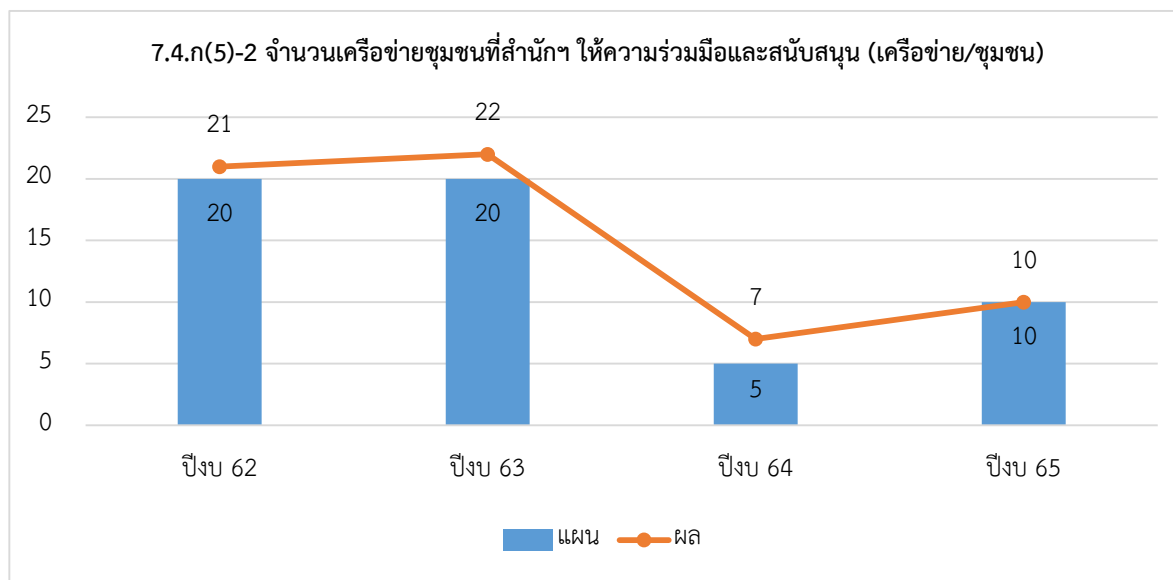
7.4.ก(5)-1 จำนวนโครงการ/กิจกรรม ที่สำนักฯ ให้การสนับสนุนแก่ชุมชน

ลำดับ	โครงการ/กิจกรรม	โครงการ/กิจกรรม
1	โครงการเรือนพื้นถิ่นล้านนา "เฮือนเก่า เฮาฮักษา"	1
2	โครงการจัดทำเนื้อหาด้านวิถีชีวิตและวัฒนธรรมล้านนา เพื่อการพัฒนาแอปพลิเคชัน 3D Virtual Reality (VR) เรือนกาแล (พญาวงค์) พิพิธภัณฑ์เรือนโบราณล้านนา มช. (ร่วมกับ ITSC ภายใต้โครงการ SO3: ล้านนาสร้างสรรค์ ปีงบประมาณ 64-65)	1
3	โครงการศิลปวัฒนธรรมศึกษาสำหรับมหาวิทยาลัยเกียวโตเซกะ	1
4	อุทยานหลวงราชพฤกษ์	1
5	นายบรรณารักษ์ กันตีพอง เจ้าของร้านโคมตุ้งล้านนาสินค้าพื้นเมืองเชียงใหม่ บ้านเมืองสาทร อำเภอเมือง จังหวัดเชียงใหม่	1
6	นางสาวเจษฎาภรณ์ จันทน์ดำ เจ้าของร้านตระการตาล้านนาโคม บ้านเมืองสาทร อำเภอเมือง จังหวัดเชียงใหม่	1
7	อบรมหลักสูตรการถ่ายภาพ และการขายสินค้าหัตถกรรมออนไลน์ เทศบาลตำบลลวงเหนือ อำเภอดอยสะเก็ด	1
8	โรงเรียนสาธิต มหาวิทยาลัยเชียงใหม่	1
9	คณะสถาปัตยกรรมศาสตร์ มหาวิทยาลัยเชียงใหม่	1
10	เยาวชนเจ้าบ้าน สืบสานวัฒนธรรม	1
รวม		10

7.4.ก(5)-2 จำนวนเครือข่าย/ชุมชน ที่สำนักฯ ให้ความร่วมมือและสนับสนุน (เครือข่าย/ชุมชน)

ผู้รายงานข้อมูล: ฐาปนีย์ เครือระยา

แผน/ผล	ปีงบประมาณ 62	ปีงบประมาณ 63	ปีงบประมาณ 64	ปีงบประมาณ 65
แผน	20	20	5	10
ผล	21	22	7	10



7.4.ก(5)-2 จำนวนเครือข่าย/ชุมชน ที่สำนักฯ ให้ความร่วมมือและสนับสนุน (เครือข่าย/ชุมชน)

ลำดับ	โครงการ/กิจกรรม	เครือข่าย/ชุมชน	เครือข่าย/ชุมชน
1	โครงการเรือนปั้นถื่นล้านนา "เฮือนเก่า เฮือนักขา"	ชุมชนเรือนโบราณสันป่าตอง อำเภอสันป่าตอง จังหวัดเชียงใหม่	1
2	โครงการจัดทำเนื้อหาด้านวิถีชีวิตและวัฒนธรรมล้านนา เพื่อการพัฒนาแอปพลิเคชัน 3D Virtual Reality (VR) เรือนกาแล (พญาวงศ์) พิพิธภัณฑ์เรือนโบราณล้านนา มช. (ร่วมกับ ITSC ภายใต้โครงการ SO3: ล้านนาสร้างสรรค์ ปีงบประมาณ 64-65)	สำนักบริการเทคโนโลยีสารสนเทศ มช.	1
3	โครงการศิลปวัฒนธรรมศึกษาสำหรับมหาวิทยาลัยเกียวโตเซกะ	มหาวิทยาลัยเกียวโต เซกะ ประเทศญี่ปุ่น	1
4	อุทยานหลวงราชพฤกษ์	สำนักฯ ได้ให้คำแนะนำแก่อุทยานหลวงราชพฤกษ์ในการจัดภูมิทัศน์และสภาพแวดล้อมรอบตัวเรือนไทยทั้งสี่ภาค รวมถึงการให้คำแนะนำ และร่วมออกแบบนิทรรศการกับอุทยานหลวงราชพฤกษ์ และผู้รับเหมาในการจัดนิทรรศการ โดยในระหว่างการจัดนิทรรศการได้ติดตามผล การดำเนินงานอย่างต่อเนื่อง เพื่อให้ได้ข้อมูลที่ถูกต้อง	1
5	นายบรรณารักษ์ กันตีพอง เจ้าของร้านโคมตุ่งล้านนาสินค้าพื้นเมืองเชียงใหม่ บ้านเมืองสาตร อำเภอเมือง จังหวัดเชียงใหม่	สำนักฯ ได้ออกแบบลาย 12 นักษัตร ให้กับทางเจ้าของกิจการ ซึ่งได้นำไปออกแบบตุ่งของตัวเอง ซึ่งในระหว่างการดำเนินการได้แนะนำรูปแบบตุ่ง และให้ความรู้เกี่ยวกับการออกแบบลายให้แก่ผู้ประกอบการได้นำไปสร้างสรรค์ผลงานต่อทางผู้ประกอบการได้เห็นถึงปัญหาของการตัดลายกระดาษด้วยกรรไกร ซึ่งใช้เวลามาก และทำได้จำนวนน้อย ไม่สามารถทำได้ทันหากมีการสั่งสินค้าจำนวนมาก จึงแก้ไขปัญหาดังกล่าวด้วยการนำลายสิบสองราศีไปทำเป็นลายปั๊ม เพื่อเข้าเครื่องอัดกระดาษสามารถผลิตได้ในจำนวนมาก และมีคุณภาพเหมือนกัน	1

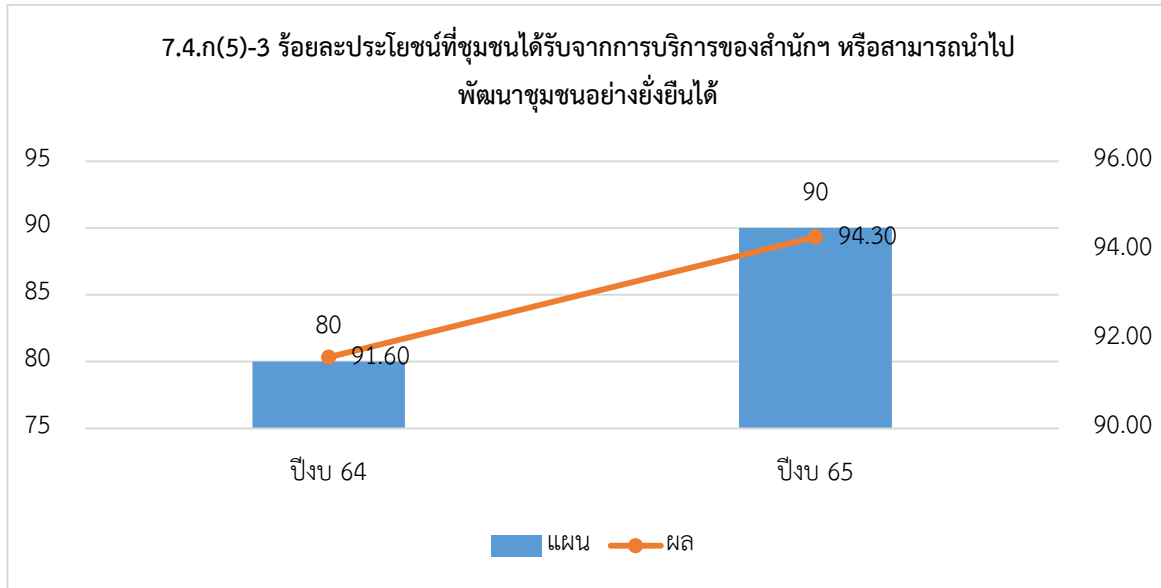
7.4.ก(5)-2 จำนวนเครือข่าย/ชุมชน ที่สำนักฯ ให้ความร่วมมือและสนับสนุน (เครือข่าย/ชุมชน)

ลำดับ	โครงการ/กิจกรรม	เครือข่าย/ชุมชน	เครือข่าย/ชุมชน
1	โครงการเรือนพื้นถิ่นล้านนา "เฮือนเก่า เฮือนักษา"	ชุมชนเรือนโบราณสันป่าตอง อำเภอสันป่าตอง จังหวัดเชียงใหม่	1
2	โครงการจัดทำเนื้อหาด้านวิถีชีวิตและวัฒนธรรมล้านนา เพื่อการพัฒนาแอปพลิเคชัน 3D Virtual Reality (VR) เรือนกาแล (พญาวงศ์) พิพิธภัณฑ์เรือนโบราณล้านนา มช. (ร่วมกับ ITSC ภายใต้โครงการ SO3: ล้านนาสร้างสรรค์ ปีงบประมาณ 64-65)	สำนักบริการเทคโนโลยีสารสนเทศ มช.	1
6	นางสาวเจษฎาภรณ์ จันทน์ดำ เจ้าของร้านตระการตาล้านนา โคม บ้านเมืองสาทร อำเภอเมือง จังหวัดเชียงใหม่	สำนักฯ ได้ออกแบบลาย 12 นักษัตร ให้กับทางเจ้าของกิจการ ซึ่งได้นำไปออกแบบตุ๊กตงของตัวเอง ซึ่งในระหว่างการดำเนินการได้แนะนำรูปแบบตุ๊กตง และให้ความรู้เกี่ยวกับการออกแบบลายให้แก่ผู้ประกอบการได้นำไปสร้างสรรค์ผลงานต่อทางผู้ประกอบการได้เห็นถึงปัญหาของการตัดลายกระดาษด้วยกรรไกร ซึ่งใช้เวลามาก และทำได้จำนวนน้อย ไม่สามารถทำได้ทันหากมีการสั่งซื้อจำนวนมาก จึงแก้ไขปัญหาด้วยการนำลายสิบสองราศีไปทำเป็นลายปั๊ม เพื่อเข้าในเครื่องอัดกระดาษสามารถผลิตได้ในจำนวนมาก และมีคุณภาพเหมือนกัน	1
7	อบรมหลักสูตรการถ่ายภาพ และการขายสินค้าหัตถกรรมออนไลน์ เทศบาลตำบลลงเหนือ อำเภอดอยสะเก็ด	วิทยากรให้ความรู้อบรมหลักสูตรการถ่ายภาพ และการขายสินค้าหัตถกรรมออนไลน์ ให้แก่สมาชิกแม่บ้านในชุมชนตำบลลงเหนือ อำเภอดอยสะเก็ดเพื่อเสริมสร้างทักษะต่อยอดไปสู่การสร้างรายได้แก่ชุมชน	1
8	โรงเรียนสาธิต มหาวิทยาลัยเชียงใหม่	ร่วมจัดทำสื่อการสอนทางด้านวิถีชีวิตวัฒนธรรมล้านนาให้นักเรียนระดับเตรียมอนุบาล	1
9	คณะสถาปัตยกรรมศาสตร์ มหาวิทยาลัยเชียงใหม่	ร่วมจัดทำเนื้อหาการสอนสำหรับหลักสูตรออนไลน์บนช่องทาง CMU MOOC "เรือนล้านนากับวิถีชีวิต (LANNA HOUSE AND WAY OF LIFE)"	1
10	เยาวชนเจ้าบ้าน สืบสานวัฒนธรรม	วิทยากรให้ความรู้การอบรมเชิงปฏิบัติการทำ ตุ๊กตงไส้หมู และตุ๊กตงแป้งให้แก่น้องๆ เยาวชนเจ้าบ้าน ในช่วงเทศกาลสงกรานต์	1
รวม			10

7.4.ก(5)-3 ร้อยละความรู้/ประโยชน์ ที่ชุมชนได้รับจากการบริการของสำนักฯ หรือสามารถนำไปพัฒนาชุมชนอย่างยั่งยืนได้

ผู้รายงานข้อมูล: ฐานันท์ เครือระยา

แผน/ผล	ปีงบ 64	ปีงบ 65
แผน	80	90
ผล	91.60	94.30



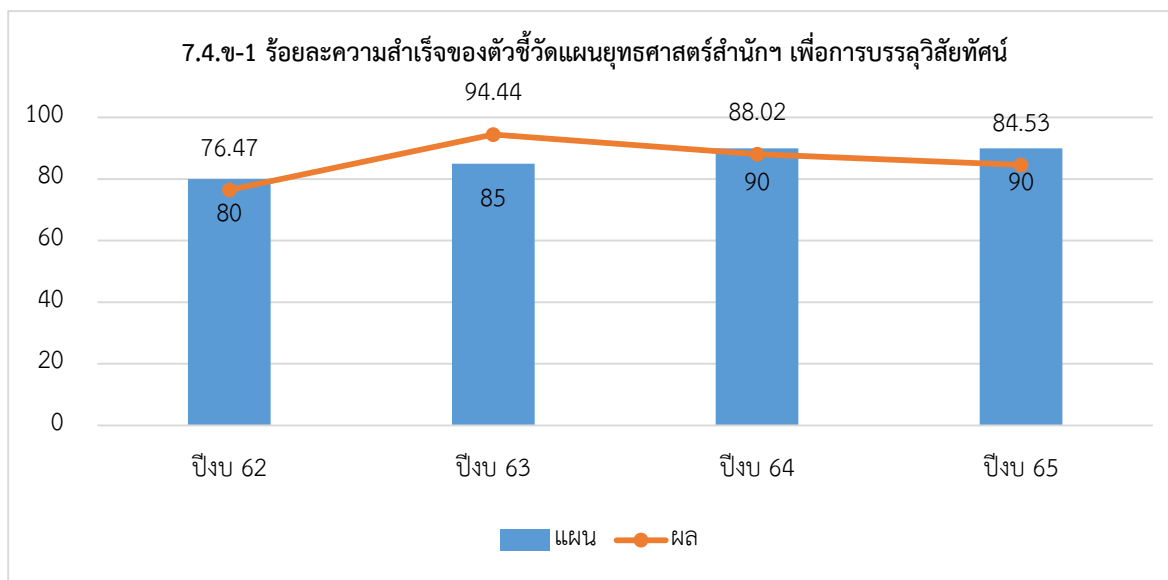
7.4.ก(5)-3 ร้อยละความรู้/ประโยชน์ ที่ชุมชนได้รับจากการบริการของสำนักฯ หรือสามารถนำไปพัฒนาชุมชนอย่างยั่งยืนได้

ลำดับ	โครงการ/กิจกรรม	ร้อยละ
1	เทศบาลตำบลลวงเหนือ อำเภอต๋อยสะเก็ด	95.48
2	เยาวชนเจ้าบ้าน สืบสานวัฒนธรรม	93.12
ค่าเฉลี่ยรวม		94.30

7.4.ข-1 ร้อยละความสำเร็จของตัวชี้วัดแผนยุทธศาสตร์สำนักฯ เพื่อการบรรลุวิสัยทัศน์

ผู้รายงานข้อมูล: สันต์ทัศน์ เพ็ญจันทร์

แผน/ผล	ปีงบประมาณ 62	ปีงบประมาณ 63	ปีงบประมาณ 64	ปีงบประมาณ 65
แผน	80	85	90	90
ผล	76.47	94.44	88.02	84.53



7.4.ข-1 ร้อยละความสำเร็จของตัวชี้วัดแผนยุทธศาสตร์สำนักฯ เพื่อการบรรลุวิสัยทัศน์

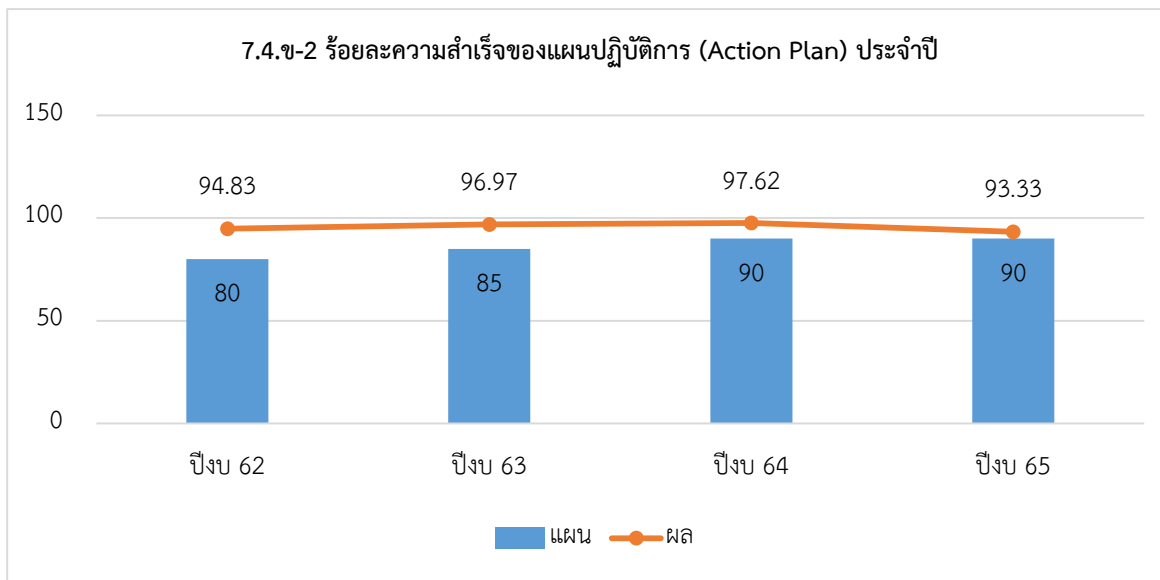
ตัวชี้วัด	หน่วยนับ	เป้าหมาย	ผลงาน	เทียบเป้าหมาย (ร้อยละ)	ผลการดำเนินงาน		หน่วยงาน	ผู้รับผิดชอบ	
					บรรลุ	ไม่บรรลุ			
ยุทธศาสตร์ที่ 1 (เชิงรุก) : ขับเคลื่อนพิพิธภัณฑ์เรือนโบราณล้านนากลางแจ้ง เป็นแหล่งเรียนรู้วิถี					79.11%	5	2		
1.1.1	จำนวนผู้เข้าชม/ใช้บริการพิพิธภัณฑ์เรือนโบราณล้านนา มช.	คน	13,000	5,867	45.13%		1	ฝ่ายส่งเสริมฯ	ปรียาลักษณ์
1.1.2	จำนวนผู้เข้าชม/ใช้บริการพิพิธภัณฑ์เรือนโบราณล้านนา มช. แบบออนไลน์	คน	40,000	70,465	100%	1		ฝ่ายส่งเสริมฯ	ปรียาลักษณ์
1.1.3	ร้อยละความรู้/ประโยชน์ที่ผู้รับบริการได้รับด้านวิถีชีวิต ศิลปะ วัฒนธรรม และพิพิธภัณฑ์ฯ	ร้อยละ	90	93.24	100%	1		ฝ่ายส่งเสริมฯ	ชุติมา ฐานีนีย์
1.1.4	ร้อยละผลสัมฤทธิ์ในการดำเนินงานโครงการ/กิจกรรมศิลปวัฒนธรรมร่วมกับชุมชน/เครือข่ายศิลปวัฒนธรรม	ร้อยละ	90	85.00	100%	1		ฝ่ายส่งเสริมฯ งานบริการฯ	ฐานีนีย์ ชุติมา ปรียาลักษณ์ วาสนา
1.1.5	จำนวนเงินทุนสนับสนุนการดำเนินงานของพิพิธภัณฑ์เรือนโบราณล้านนาจากแหล่งทุนภายในประเทศและต่างประเทศ	บาท	4,000,000	344,562	8.61%		1	งานบริหารฯ	ชนาภา
1.2.1	ร้อยละการรับรู้ของนักท่องเที่ยวด้านการเป็นแหล่งเรียนรู้วิถีชีวิต วัฒนธรรมล้านนาเพื่อสร้างสรรค์สังคมอย่างยั่งยืน	ร้อยละ	90	94.37	100%	1		ฝ่ายส่งเสริมฯ งานบริการฯ	ปรียาลักษณ์ วาสนา
1.2.2	ร้อยละประสิทธิภาพของการประชาสัมพันธ์ต่างๆ ต่อพิพิธภัณฑ์เรือนโบราณล้านนา มช.	ร้อยละ	90	92.28	100%	1		งานบริการฯ	วาสนา
ยุทธศาสตร์ที่ 2 (ตามพันธกิจ) : บริการวิชาการแก่ชุมชนและสังคม เพื่อสร้างประโยชน์แก่ส่วนรวม					100.00%	3	1		
2.1.1	จำนวนหลักสูตรระยะสั้น/หลักสูตรอบรม/หลักสูตรออนไลน์ จากการรวบรวมองค์ความรู้ภายในมหาวิทยาลัย เพื่อถ่ายทอดองค์ความรู้สู่สังคม ชุมชนและผู้ที่ต้องการแสวงหาความรู้เพื่อการพัฒนาคุณภาพของตนเอง	หลักสูตร	20	16	100%		1	ฝ่ายส่งเสริมฯ	ต่อพงษ์ ปรียาลักษณ์
2.1.2	จำนวนผลิตภัณฑ์ที่มีมูลค่า/คุณค่าเพิ่ม หรือผลิตภัณฑ์สร้างสรรค์ที่ได้รับมาตรฐาน	ชิ้นงาน	3	3	100%	1		ฝ่ายส่งเสริมฯ	ฐานีนีย์
2.1.3	จำนวนผู้ประกอบการสร้างสรรค์ที่มีทักษะเพิ่มขึ้นตอบสนองตลาดและวิถีชีวิตสมัยใหม่	ผู้ประกอบการ	3	3	100%	1		ฝ่ายส่งเสริมฯ	ฐานีนีย์
2.1.4	ร้อยละของผู้รับบริการวิชาการที่สามารถนำความรู้ไปใช้ประโยชน์ต่อได้	ร้อยละ	85	87.82	100%	1		ฝ่ายส่งเสริมฯ	ต่อพงษ์ ฐานีนีย์
ยุทธศาสตร์ที่ 3 (สนับสนุน) : บริหารจัดการที่มุ่งเน้นหลักธรรมาภิบาล ตามแนวทางปรัชญาเศรษฐกิจพอเพียง					74.47%	4	3		

ตัวชี้วัด	หน่วยนับ	เป้าหมาย	ผลงาน	เทียบเป้าหมาย (ร้อยละ)	ผลการดำเนินงาน		หน่วยงาน	ผู้รับผิดชอบ
					บรรลุ	ไม่บรรลุ		
3.1.1 ผลการประเมินตามเกณฑ์ประเมินคุณภาพการศึกษาเพื่อดำเนินการที่เป็นเลิศ (CMU-EdPEX)	แบนด์	3	ยกเว้นตรวจประเมิน				งานบริการฯ	สันต์ทัศน์
3.1.2 ร้อยละของบุคลากรสายปฏิบัติการที่มีการจัดทำคู่มือการปฏิบัติงาน	ร้อยละ	100	7.69	7.69%		1	งานบริหารฯ	ปีพมา
3.1.3 การดำเนินการที่เกี่ยวข้องกับองค์กร	ร้อยละ	90	92.44	102.71%	1		งานบริหารฯ	สันต์ทัศน์
3.1.4 ร้อยละความพึงพอใจและความสุขของบุคลากรต่อการเข้าโครงการ Happy CPAC : องค์กรแห่งความสุข	ร้อยละ	95	88.29	100%		1	งานบริหารฯ	ชนภา วนิดา
3.1.5 ร้อยละความผูกพันของบุคลากรที่มีต่อองค์กร	ร้อยละ	90	74.60	82.89%		1	งานบริหารฯ	รพีพรรณ
3.1.6 รายได้ที่เกิดจากสินทรัพย์ เงินสนับสนุนจาก	บาท	1,550,000	434,352.80	28.02%	1		งานบริหารฯ	ชนภา
3.1.7 ร้อยละของค่าไฟฟ้าที่ลดลงเทียบกับปีที่ผ่านมา	ร้อยละ	(5.00)	(13.52)	100%	1		งานบริหารฯ	กิตติพันธ์
3.1.8 ร้อยละของปริมาณก๊าซเรือนกระจกที่ลดลงเทียบกับปีที่ผ่านมา	ร้อยละ	(5.00)	(19.19)	100%	1		งานบริการฯ	วาสนา
รวม				84.53%	12	6		

7.4.ข-2 ร้อยละความสำเร็จของแผนปฏิบัติการประจำปี (Action Plan)

ผู้รายงานข้อมูล: สันตทัศน์ เพ็ญจันทร์

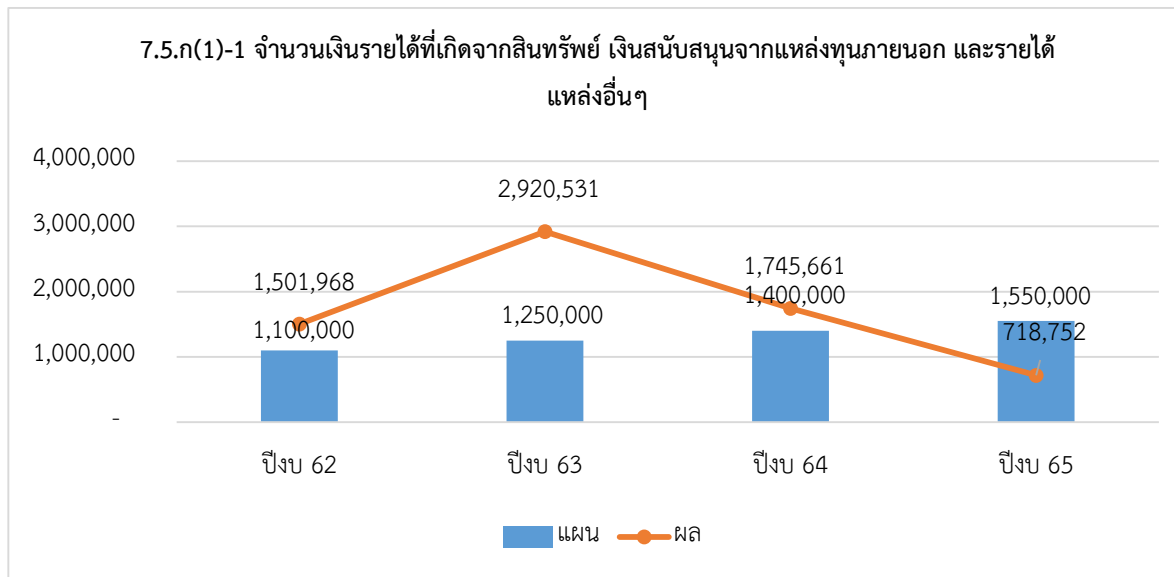
แผน/ผล	ปีงบ 62	ปีงบ 63	ปีงบ 64	ปีงบ 65
แผน	80	85	90	90
ผล	94.83	96.97	97.62	93.33



7.5.ก(1)-1 จำนวนเงินรายได้ที่เกิดจากสินทรัพย์ เงินสนับสนุนจากแหล่งทุนภายนอก และรายได้แหล่งอื่นๆ

ผู้รายงานข้อมูล: ชนาภา คำวงศ์

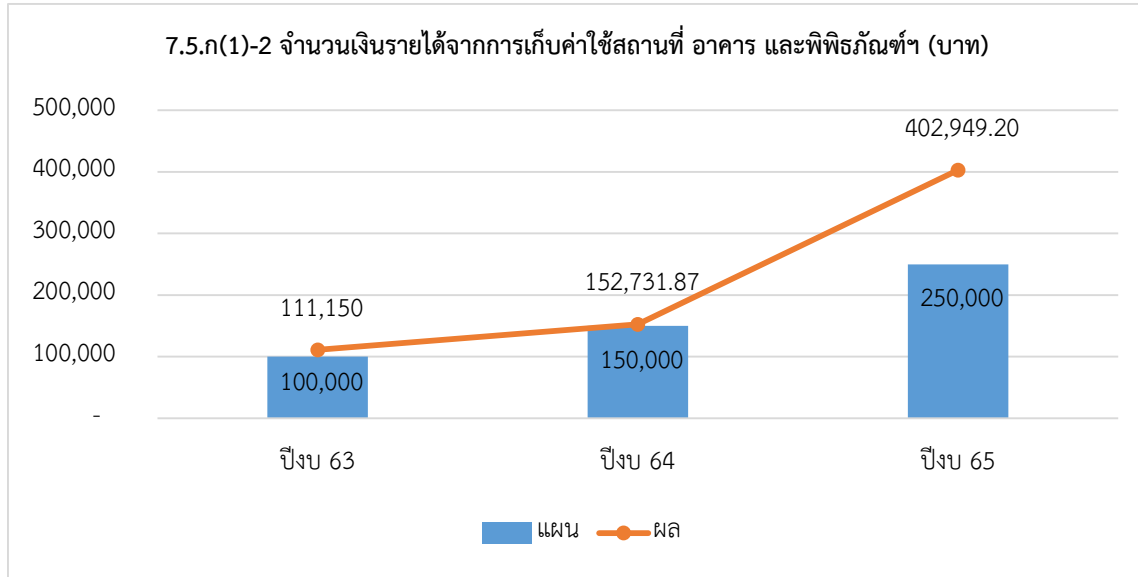
แผน/ผล	ปีงบ 62	ปีงบ 63	ปีงบ 64	ปีงบ 65
แผน	1,100,000	1,250,000	1,400,000	1,550,000
ผล	1,501,968	2,920,531	1,745,661	718,752



7.5.ก(1)-2 จำนวนเงินรายได้จากการเก็บค่าใช้สถานที่ อาคาร และพิพิธภัณฑ์ฯ (บาท)

ผู้รายงานข้อมูล: ชนาภา คำวงศ์

แผน/ผล	ปีงบ 63	ปีงบ 64	ปีงบ 65
แผน	100,000	150,000	250,000
ผล	111,150	152,731.87	402,949.20



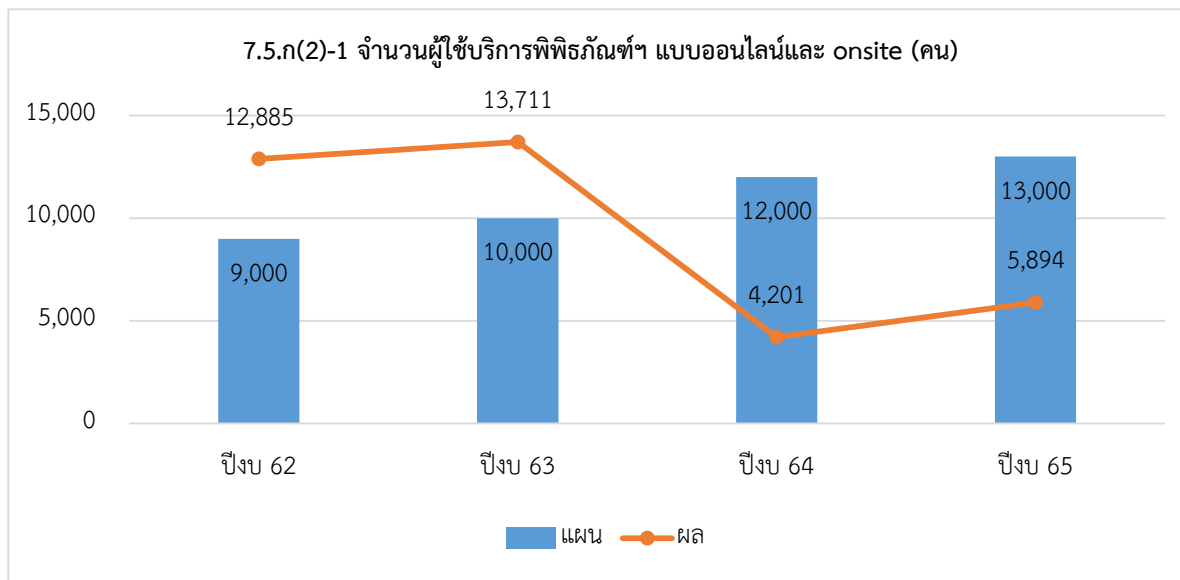
7.5.ก(1)-2 จำนวนเงินรายได้จากการเก็บค่าใช้สถานที่ อาคาร และพิพิธภัณฑ์ฯ (บาท)

ลำดับ	รายการ	จำนวน (บาท)
1	เงินรายได้จากการเก็บค่าเช่าจุดบริการเครื่องดื่ม	60,390.00
2	รายได้ค่าจำหน่ายหนังสือ ณ จุดบริการข้อมูล	12,856.50
3	รายได้ค่ารับฝากจำหน่ายสินค้า ณ จุดบริการข้อมูล	1,271.70
4	รายได้ค่าธรรมเนียมเข้าชมพิพิธภัณฑ์ฯ	157,113.00
5	เงินบริจาคพิพิธภัณฑ์เรือนโบราณล้านนา	171,318.00
รวม		402,949.20

7.5.ก(2)-1 จำนวนผู้ใช้บริการพิพิธภัณฑ์เรือนโบราณล้านนาแบบ onsite

ผู้รายงานข้อมูล: ปรียาลักษณ์ ใจสัตย์

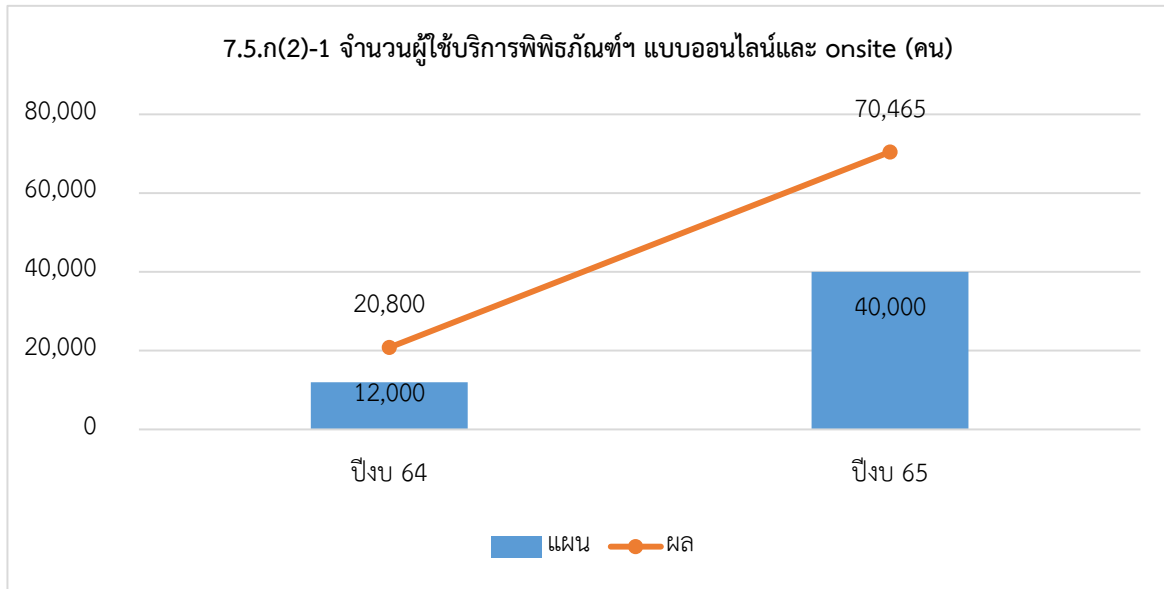
แผน/ผล	ปีงบ 62	ปีงบ 63	ปีงบ 64	ปีงบ 65
แผน	9,000	10,000	12,000	13,000
ผล	12,885	13,711	4,201	5,894



7.5.ก(2)-2 จำนวนผู้ใช้บริการพิพิธภัณฑ์เรือนโบราณล้านนาแบบออนไลน์

ผู้รายงานข้อมูล: ปรียาลักษณ์ ใจสัตย์

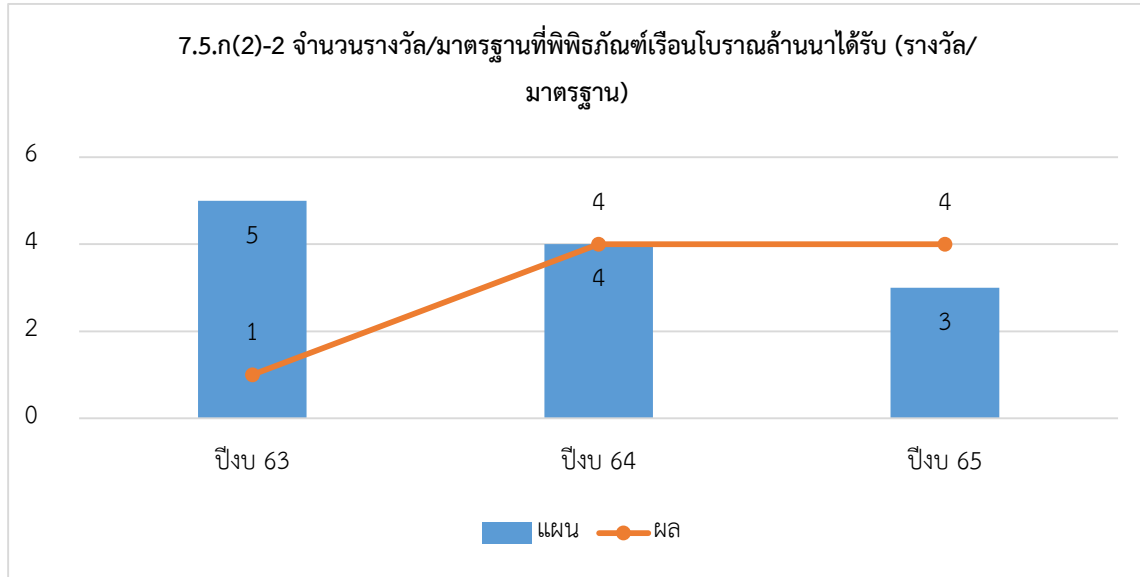
แผน/ผล	ปีงบ 64	ปีงบ 65
แผน	12,000	40,000
ผล	20,800	70,465



7.5.ก(2)-2 จำนวนรางวัล/มาตรฐานที่พิพิธภัณฑ์เรือนโบราณล้านนาได้รับ (รางวัล/มาตรฐาน)

ผู้รายงานข้อมูล: วาสนา มาวงค์

แผน/ผล	ปีงบประมาณ 63	ปีงบประมาณ 64	ปีงบประมาณ 65
แผน	5	4	3
ผล	1	4	4



7.5.ก(2)-2 จำนวนรางวัล/มาตรฐานที่พิพิธภัณฑ์เรือนโบราณล้านนาได้รับ (รางวัล/มาตรฐาน)

ลำดับ	ชื่อตัวชี้วัด	วัน เดือน ปี ที่ได้รับรางวัล	จำนวน รางวัล/มาตรฐาน
1	สำนักส่งเสริมศิลปวัฒนธรรม รับโล่ตราสัญลักษณ์ G-Green ระดับดีเยี่ยม (ทอง) รับรองเป็นสำนักงานสีเขียว ระดับประเทศ	20 ก.ค. 65	1
2	สมาคมสถาปนิกสยาม ในพระบรมราชูปถัมภ์ ตัดสินรางวัลอนุรักษ์ศิลปสถาปัตยกรรม ประจำปี 2565 ให้กับพิพิธภัณฑ์เรือนโบราณล้านนา มช.	22 เม.ย. 65	1
3	พิพิธภัณฑ์เรือนโบราณล้านนา มช. รับรางวัลยอดเยี่ยม Thailand Tourism Gold Awards สาขาแหล่งท่องเที่ยวเพื่อการเรียนรู้ ในพิธีพระราชทานรางวัลอุตสาหกรรมท่องเที่ยวไทย (Thailand Tourism Awards) ครั้งที่ 13 ประจำปี 2564	11 ต.ค. 64	1
รวม			3